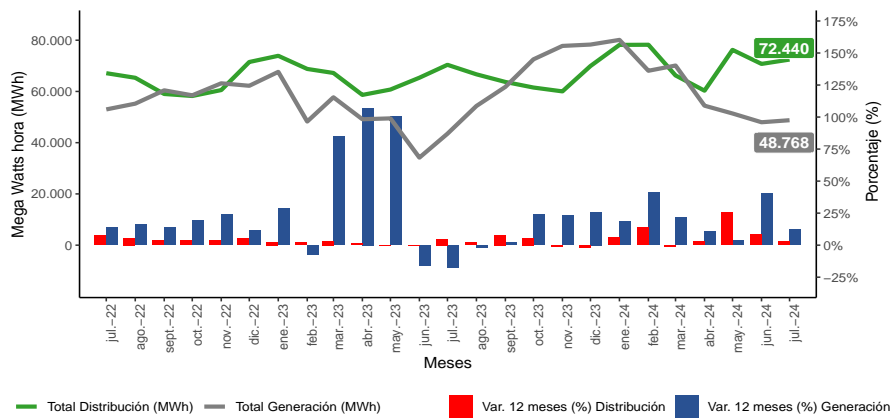


- En julio de 2024, la distribución total de energía eléctrica en Ñuble fue de 72.440 Mega Watts hora (MWh), aumentando 2,9% interanualmente.
- La generación eléctrica alcanzó 48.768 MWh, aumentando 12,1% en doce meses.

RESUMEN MENSUAL

■ Ñuble, Evolución Distribución y Generación Eléctrica, 2022 - 2024



ENERGÍA ELÉCTRICA	
julio 2024	
DISTRIBUCIÓN (MWh)	
Total Distribución	72.440
Variación en 12 Meses	2,9%
Variación Mensual	2,4%
Variación Acumulada	8,0%
Distribución por sector	
Residencial	39.196
Comercial	11.076
Agrícola	492
Industrial	5.788
Otros ¹	15.888
GENERACIÓN (MWh)	
Total Generación	48.768
Variación en 12 Meses	12,1%
Variación Mensual	1,7%
Variación Acumulada	20,3%
Generación por fuente	
Térmica	18.892
Otras Fuentes ²	29.876

Fuente: Instituto Nacional de Estadísticas

Principales Resultados

Durante julio de 2024 la distribución total de energía eléctrica en la región de Ñuble fue de 72.440 MWh, cifra que aumentó 2,9% respecto al mes de julio 2023, equivalente a 2.043 MWh adicionales.

El aumento en el consumo de electricidad regional en doce meses se explicó en parte por los sectores Comercial e Industrial. El sector Comercial registró la mayor incidencia en el aumento de la demanda de electricidad.

El sector Comercial incrementó la distribución eléctrica en 882 MWh en doce meses (8,7%); seguido del sector Industrial con 771 MWh adicionales (15,4%). El sector Residencial exhibió

crecimiento en 494 MWh (1,3%) interanualmente, el sector Agrícola anotó 124 MWh adicionales (33,7%) al cotejar con igual mes del año anterior. Por su parte el sector Otros anotó decrecimiento en 228 MWh (-1,4%).

La Generación Eléctrica producida en julio 2024, alcanzó 48.768 MWh, cifra que fue mayor en 5.275 MWh (12,1%) al comparar con igual mes del año 2023. Según fuente, el aumento en la generación eléctrica estuvo incidida por Otras Fuentes que incrementó 21.828 MWh en doce meses (271,2%). Por su parte Térmica disminuyó 46,7% en el período en análisis.

■ Generación y Distribución Eléctrica, 2023 - 2024

Años 2023 - 2024 ^P	jul-23	ago-23	sept-23	oct-23	nov-23	dic-23	ene-24	feb-24	mar-24	abr-24	may-24	jun-24	jul-24
Total Distribución (MWh) ^R	70.397	66.681	63.701	61.524	60.020	69.915	78.165	78.222	66.255	60.303	76.219	70.740	72.440
Variación Interanual (%)	4,9	2,1	8,0	5,7	-0,8	-2,2	5,8	13,7	-1,4	2,8	25,5	8,2	2,9
Total Generación (MWh) ^R	43.493	54.321	61.788	72.524	77.769	78.293	80.120	68.067	70.109	54.446	51.396	47.973	48.768
Variación Interanual (%)	-17,9	-1,6	2,2	24,0	23,1	25,9	18,5	41,0	21,5	10,8	3,9	40,4	12,1

P: Cifras provisionales 2023 y 2024.

R: Cifras rectificadas.

¹ Sector Otros: Esta compuesto por la suma de los sectores minero, transporte, alumbrado público, fiscal-municipal y otros no clasificados previamente.

² Otras Fuentes: Compuesta por la suma de Generación Solar e Hidráulica.

DISTRIBUCIÓN DE ENERGÍA ELÉCTRICA

Distribución Eléctrica

La distribución de energía eléctrica en la región de Ñuble alcanzó 72.440 MWh en el período de análisis, cifra que presentó crecimiento de 2,9% interanualmente, igual a 2.043 MWh adicionales. Lo anterior se explicó en parte por los sectores Comercial e Industrial, presentando variación interanual de 8,7% y 15,4% respectivamente. Respecto al mes anterior, la distribución eléctrica aumentó en 1.700 MWh (2,4%). La variación acumulada al mes de julio de 2024 fue 8.0%, equivalente a 37.306 MWh adicionales, al comparar con el mismo período acumulado del año 2023.

Análisis por Sector

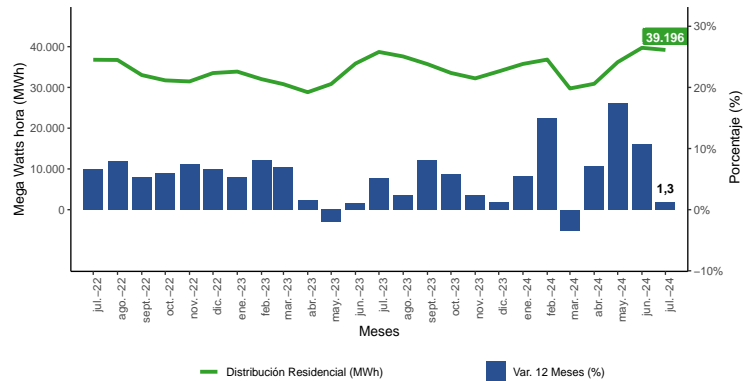
Sector Residencial

El sector Residencial en julio de 2024 representó el 54,1% de la distribución de energía eléctrica en la región, totalizando 39.196 MWh y aumentando 1,3% interanualmente, equivalente a 494 MWh respecto a julio del año anterior.

En tanto, la variación mensual del suministro eléctrico disminuyó en 530 MWh (-1,3%).

La variación acumulada a julio 2024 fue 17.425 MWh adicionales, es decir, el consumo eléctrico ha sido 7,5% mayor respecto al mismo período del año 2023.

Evolución y Var. 12 Meses (%) Sector Residencial



Fuente: Instituto Nacional de Estadísticas

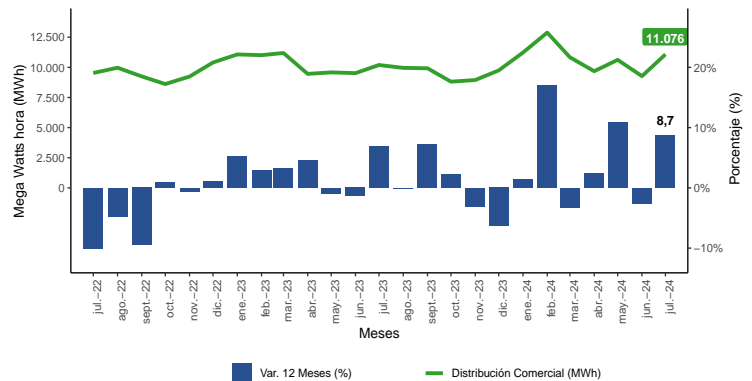
Sector Comercial

El sector Comercial participó con 15,3% de la distribución de energía eléctrica en Ñuble, con 11.076 MWh. La variación interanual incrementó 8,7%, equivalente a 882 MWh adicionales respecto a julio de 2023.

En tanto, la variación mensual del suministro eléctrico incrementó en 1.805 MWh, equivalente a 19,5% más.

Por su parte, la variación acumulada fue 4,9%, correspondiente a incremento de 3.563 MWh, respecto al mismo período del año anterior.

Evolución y Var. 12 Meses (%) Sector Comercial



Fuente: Instituto Nacional de Estadísticas

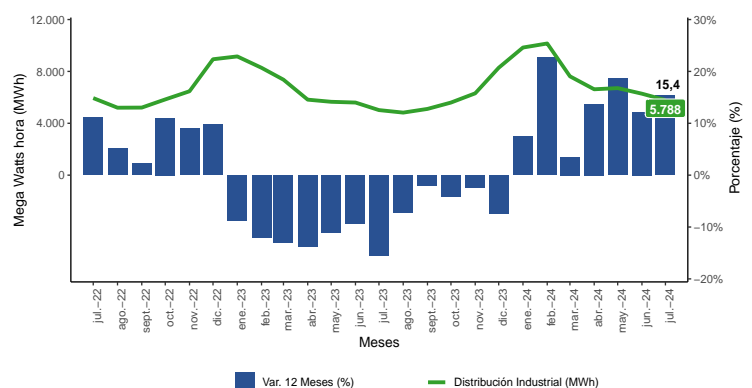
Sector Industrial

El sector Industrial representó el 8,0% de la distribución de energía eléctrica en la región, con suministro de 5.788 MWh; aumentando 15,4% en doce meses, es decir, en 771 MWh respecto a julio del año anterior.

La distribución hacia este sector disminuyó mensualmente en 493 MWh (-7,8%).

En cuanto a la variación acumulada, el sector Industrial presentó crecimiento de 13,1%, lo que correspondió a 6.127 MWh adicionales.

Evolución y Var. 12 Meses (%) Sector Industrial



Fuente: Instituto Nacional de Estadísticas

DISTRIBUCIÓN DE ENERGÍA ELÉCTRICA

Análisis por Sector

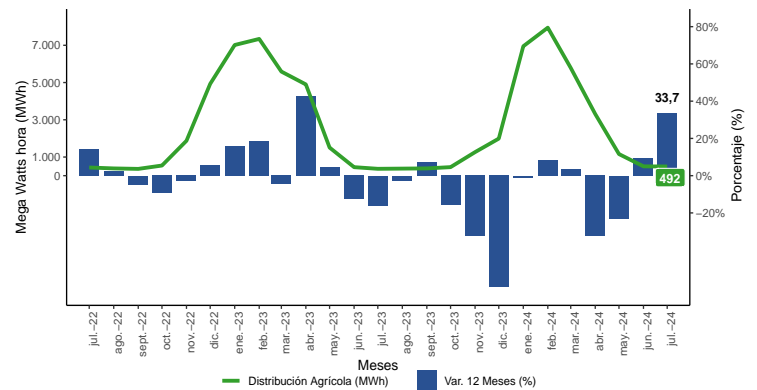
Sector Agrícola

El sector Agrícola participó con el 0,7% del total de distribución eléctrica en la región durante el mes de julio de 2024, totalizando 492 MWh. Interanualmente aumentó en 124 MWh, equivalente a 33,7% más.

En cuanto a la variación mensual, el sector disminuyó en 8 MWh (-1,6%).

La variación acumulada fue -3,8%, correspondiendo al descenso de 1.035 MWh respecto al mismo período del año anterior.

■ Evolución y Var. 12 Meses (%) Sector Agrícola



Fuente: Instituto Nacional de Estadísticas

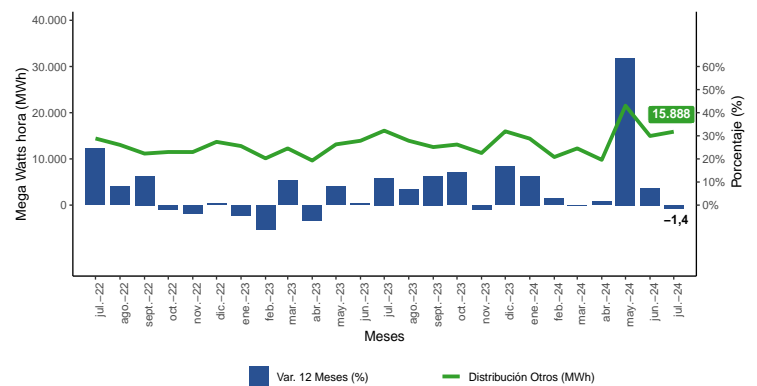
Sector Otros¹

En julio de 2024, el sector Otros concentró el 21,9% del total de distribución eléctrica en Ñuble con 15.888 MWh. En relación a igual mes del año anterior registró decrecimiento de 1,4%.

Por otro lado, la variación mensual del suministro eléctrico aumentó en 926 MWh (6,2%).

En cuanto a la variación acumulada a julio de 2024, creció en 16,7%, lo que correspondió a 11.226 adicionales.

■ Evolución y Var. 12 Meses (%) Sector Otros



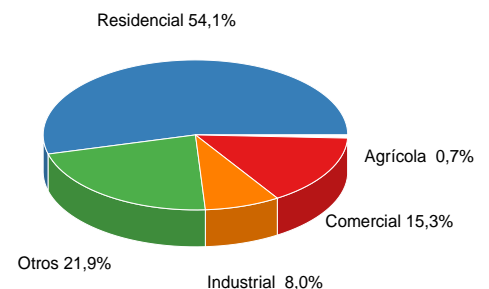
Fuente: Instituto Nacional de Estadísticas

■ Variación y diferencia interanual Distribución Eléctrica 2023 - 2024

Sector	Distribución MWh		Variación		Participación (%)
	Jul-23	Jul-24	MWh	Interanual (%)	
Total	70.397	72.440	2.043	2,9	100,0
Residencial	38.702	39.196	494	1,3	54,1
Comercial	10.194	11.076	882	8,7	15,3
Industrial	5.017	5.788	771	15,4	8,0
Agrícola	368	492	124	33,7	0,7
Otros ¹	16.116	15.888	-228	-1,4	21,9

Fuente: Instituto Nacional de Estadísticas

■ Participación (%) Distribución Eléctrica según Sector julio 2024



Fuente: Instituto Nacional de Estadísticas

¹ Sector Otros: Está compuesto por la suma de los sectores minero, transporte, alumbrado público, fiscal-municipal y otros no clasificados previamente.

GENERACIÓN DE ENERGÍA ELÉCTRICA

Generación Eléctrica

La generación de energía eléctrica en La Región de Ñuble alcanzó 48.768 MWh durante julio de 2024, aumentando 12,1% en doce meses, lo que en términos absolutos fue equivalente a 5.275 MWh más. Lo anterior se explicó por Otras Fuentes, que aumentó 271,2% interanualmente. En tanto, la variación mensual de generación de energía eléctrica creció 1,7%, equivalente a 795 MWh. La variación acumulada al mes de julio 2024, presentó aumento de 20,3%, cifra equivalente a 70.976 MWh adicionales.

Análisis por tipo de Fuente

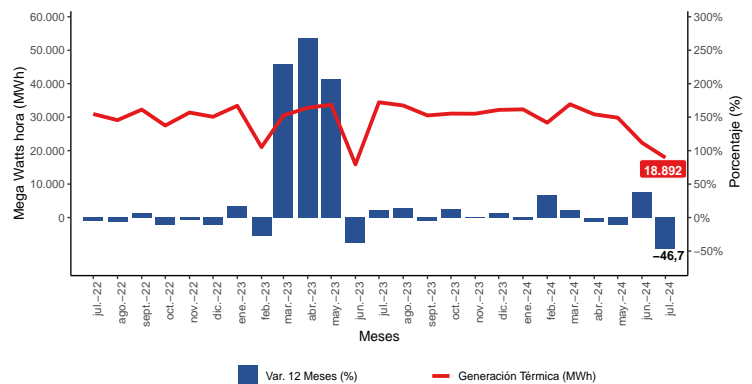
Generación Térmica

La energía proveniente desde generación Térmica en Ñuble totalizó 18.892 MWh en el mes en análisis, disminuyendo en 16.553 MWh (-46,7%) al comparar con julio del año anterior.

En tanto, la variación mensual experimentó reducción en 19,2%, equivalente a 4.482 MWh, respecto a la producción del mes inmediatamente anterior.

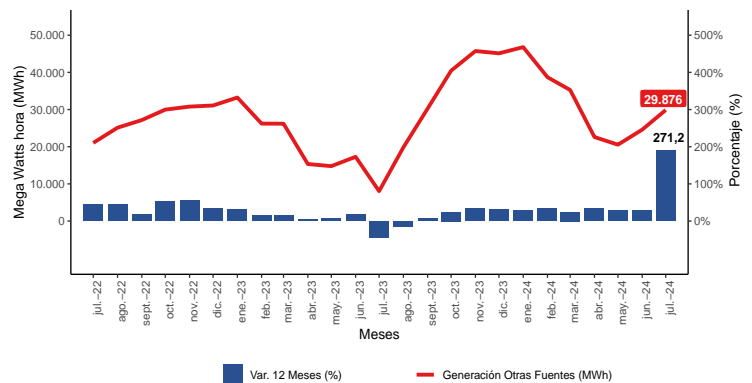
Generación Térmica presentó descenso de 3,0% en la variación acumulada al mes de julio de 2024, disminuyendo en 6.302 MWh.

■ Evolución y Var. 12 Meses (%) Térmica



Fuente: Instituto Nacional de Estadísticas

■ Evolución y Var. 12 Meses (%) Otras Fuentes



Fuente: Instituto Nacional de Estadísticas

Otras Fuentes²

La generación eléctrica de la categoría Otras Fuentes fue de 29.876 MWh en julio de 2024 y registró variación interanual de 271,2%, lo que en términos absolutos fue equivalente a 21.828 MWh adicionales.

Respecto a la variación mensual Otras Fuentes presentó variación de 21,5% respecto al mes anterior, equivalente a 5.277 MWh adicionales.

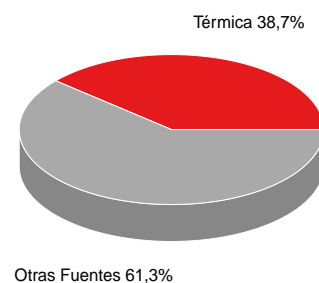
En tanto, la variación acumulada de este tipo de generación fue 54,8% a julio de 2024, es decir, se incrementó en 77.278 MWh.

■ Variación y diferencia interanual Generación Eléctrica 2023 - 2024

Tipo de Fuente	Generación MWh		Variación		Participación (%)
	Jul-23	Jul-24	MWh	Interanual	
Total	43.493	48.768	5.275	12,1	100,0
Térmica	35.445	18.892	-16.553	-46,7	38,7
Otras Fuentes ²	8.048	29.876	21.828	271,2	61,3

Fuente: Instituto Nacional de Estadísticas

■ Participación (%) Generación Eléctrica según Fuente julio 2024



Fuente: Instituto Nacional de Estadísticas

² Otras fuentes: Compuesta por la suma de Generación Solar e Hidráulica.

GLOSARIO

Distribución Eléctrica Residencial: Corresponde a la energía eléctrica distribuida a residencias particulares.

Distribución Eléctrica Comercial: Se refiere a la energía eléctrica vendida a los locales y empresas dedicadas al comercio.

Distribución Eléctrica Agrícola: Corresponde a la energía eléctrica distribuida a diversas entidades dedicadas al cultivo de la tierra.

Distribución Eléctrica Industrial: Se refiere a la energía eléctrica vendida a las industrias.

Distribución Eléctrica Otros: Está compuesto por la suma de los sectores minero, transporte, alumbrado público, fiscal-municipal y otros no clasificados previamente.

Generación Térmica: Compuesta por la suma de Generación Biomasa y Diésel. No obstante, en el futuro se podrían incluir otros subtipos de fuentes de generación térmica.

Generación Otras Fuentes: Compuesta por la suma de Generación Solar e Hidráulica. No obstante, en el futuro se podrían incluir otros subtipos de fuentes de generación no térmica.

Instituto Nacional de Estadísticas
Arturo Prat, N°430, piso 3, Chillán, Ñuble
Teléfono: 2 3246 2871

Correo electrónico: ine.chillan@ine.gob.cl - regiones.ine.cl/nuble

