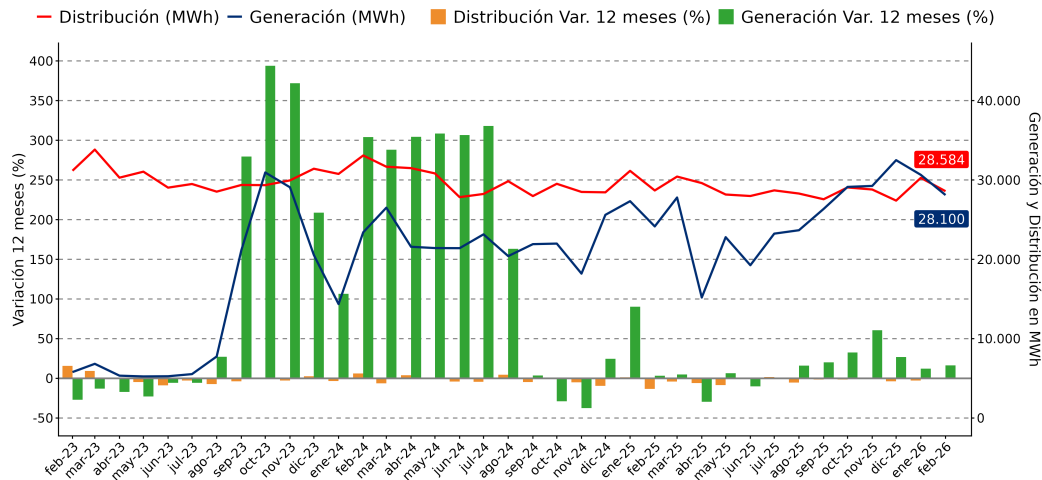


- En febrero de 2026 la generación de energía eléctrica aumentó **16,4%** en doce meses, mostrando una variación acumulada positiva de **14,1%**.
- La distribución de energía eléctrica registró un decrecimiento de **0,3%** respecto a igual mes del año anterior, acumulando una baja de **1,6%** en lo que va del año.

RESUMEN MENSUAL

Región de Arica y Parinacota - Generación y Distribución de Energía Eléctrica (MWh)

(febrero de 2023 - febrero de 2026)



Principales Resultados

En el período analizado, la generación de energía eléctrica en la región fue 28.100 MWh, cifra que aumentó 16,4% respecto a igual mes del año anterior, lo que significó 3.953 MWh más. Este comportamiento es explicado, principalmente, por la generación solar que presentó un incremento de 17,8%, equivalentes a 3.669 MWh. Mientras que la energía que se redujo fue la térmica, generando 141 MWh menos que el año anterior.

La distribución de energía eléctrica en Arica y Parinacota fue de 28.584 MWh, cifra 0,3% menor en doce meses y equivalente a una baja de 93 MWh. Lo anterior se explica, mayormente, por el comportamiento del sector industrial, el cual registró un consumo de 4.350 MWh con un decremento en su variación de 19,7% (menor en 1.070 MWh). Por otro lado, el destino con mayor incidencia positiva fue el sector comercial que mostró un aumento de 10,4% (superior en 654 MWh) en doce meses, registrando un total de 6.917 MWh.

Generación de Electricidad Arica y Parinacota febrero 2026	
Generación	28.100 MWh
Var. mensual	-8,3%
Var. 12 meses	16,4%
Var. acumulada	14,1%
Hidráulica	3.838 MWh
Var. mensual	-22,0%
Var. 12 meses	12,0%
Var. acumulada	16,6%
Térmica	0 MWh
Var. mensual	-100,0%
Var. 12 meses	-100,0%
Var. acumulada	-95,0%
Solar	24.246 MWh
Var. mensual	-5,7%
Var. 12 meses	17,8%
Var. acumulada	14,0%
Autoprodutora	16 MWh
Var. mensual	33,3%
Var. 12 meses*	1.500,0%
Var. acumulada*	2.700,0%
Distribución de Electricidad Arica y Parinacota febrero 2026	
Distribución	28.584 MWh
Var. mensual	-5,5%
Var. 12 meses	-0,3%
Var. acumulada	-1,6%
Sector Residencial	13.425 MWh
Var. mensual	-0,3%
Var. 12 meses	2,1%
Var. acumulada	1,2%
Sector Comercial	6.917 MWh
Var. mensual	-6,2%
Var. 12 meses	10,4%
Var. acumulada	4,0%
Sector Industrial	4.350 MWh
Var. mensual	-17,1%
Var. 12 meses	-19,7%
Var. acumulada	-16,4%
Sector Minero	1.607 MWh
Var. mensual	9,2%
Var. 12 meses	3,3%
Var. acumulada	-3,5%
Sector Agricultura	783 MWh
Var. mensual	-24,0%
Var. 12 meses	4,5%
Var. acumulada	2,4%
Sector Varios¹	1.502 MWh
Var. mensual	-9,9%
Var. 12 meses	-2,1%
Var. acumulada	3,3%

* Variación alta debido a la baja base de comparación.

Generación y Distribución de Energía Eléctrica (febrero 2025 - febrero 2026)

Arica y Parinacota	feb-25	mar-25	abr-25	may-25	jun-25	jul-25	ago-25	sep-25	oct-25	nov-25	dic-25	ene-26	feb-26
Generación (MWh)	24.147	27.787	15.187	22.790	19.256	23.235	23.666	26.350	29.124	29.247	32.494	30.642	28.100
Variación 12 meses (%)	3,2	4,8	-29,6	6,4	-10,0	0,4	16,0	20,3	32,5	60,7	26,9	12,1	16,4
Variación acumulada (%)	36,3	23,3	10,0	9,3	6,1	5,2	6,5	8,0	10,5	14,4	15,7	12,1	14,1
Distribución (MWh)	28.677	30.425	29.606	28.165	27.978	28.687	28.288	27.569	29.057	28.797	27.398	30.261	28.584
Variación 12 meses (%)	-13,3	-3,9	-6,0	-8,6	0,5	1,6	-5,2	-1,4	-1,6	1,1	-3,7	-2,8	-0,3
Variación acumulada (%)	-6,3	-5,5	-5,6	-6,2	-5,2	-4,3	-4,4	-4,1	-3,9	-3,4	-3,5	-2,8	-1,6

Nota Técnica: desde septiembre de 2025, las cifras de distribución eléctrica regional incorporan un cambio metodológico asociado al CAB 2018. [Para más información ver la separata técnica.](#)

1/ Varios: Está compuesto por la suma de los sectores Transporte, Alumbrado público, fiscal – municipal y otros.

GENERACIÓN DE ENERGÍA ELÉCTRICA

En la Región de Arica y Parinacota la generación alcanzó los 28.100 MWh en febrero de 2026, presentando una expansión de 16,4% respecto al mismo mes del año pasado. Lo anterior se explica, principalmente, por la generación solar, la cual registró una variación interanual positiva de 17,8%, produciendo 3.669 MWh más.

En tanto, la variación mensual de de la generación de energía eléctrica disminuyó 8,3%, equivalente a un decremento de 2.542 MWh en comparación con enero de 2026.

Respecto de la variación acumulada en lo que va del año, esta fue positiva en 14,1%, alcanzando los 58.742 MWh, es decir, fue mayor en 7.270 MWh en comparación con igual período de 2025.

Energía solar

La generación de energía solar en la región alcanzó los 24.246 MWh (86,3% del total generado) en el mes de análisis, exhibiendo un aumento de 3.669 MWh que equivale a un incremento de 17,8% respecto de igual mes de 2025.

En cuanto a la variación respecto al mes inmediatamente anterior, la generación solar bajó 5,7%, es decir, 1.455 MWh menos.

La generación solar mostró una variación acumulada de 14,0% a febrero de 2026, en términos absolutos, registró un incremento total de 6.133 MWh.

Energía hidráulica

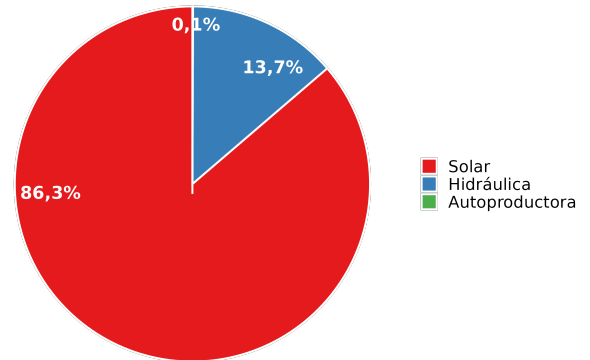
Respecto de la generación de energía hidráulica, se tiene que para febrero de 2026, alcanzó los 3.838 MWh presentando una variación positiva en doce meses de 12,0%, significando 410 MWh más. Además, su participación en el período de análisis fue 13,7% del total generado.

Respecto a la variación mensual, esta energía presentó una contracción de 22,0%, disminuyendo en 1.084 MWh en comparación a enero de 2026.

Por otro lado, la variación acumulada de este tipo de generación fue 16,6%, es decir, se registraron 1.244 MWh más en lo que va del año.

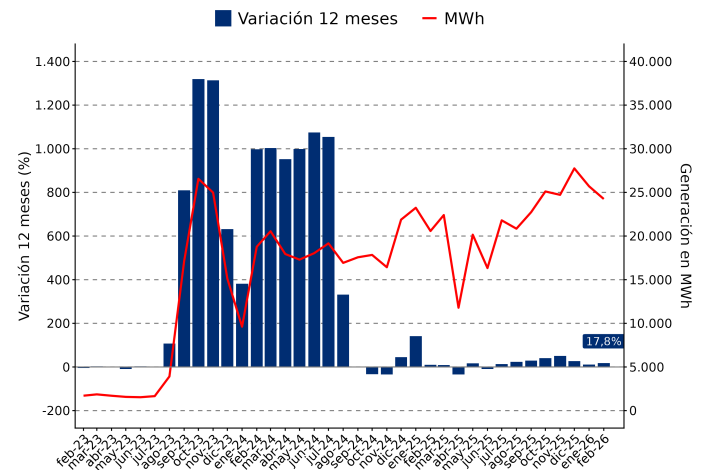
Arica y Parinacota - Generación de energía eléctrica por fuente

(febrero de 2026)



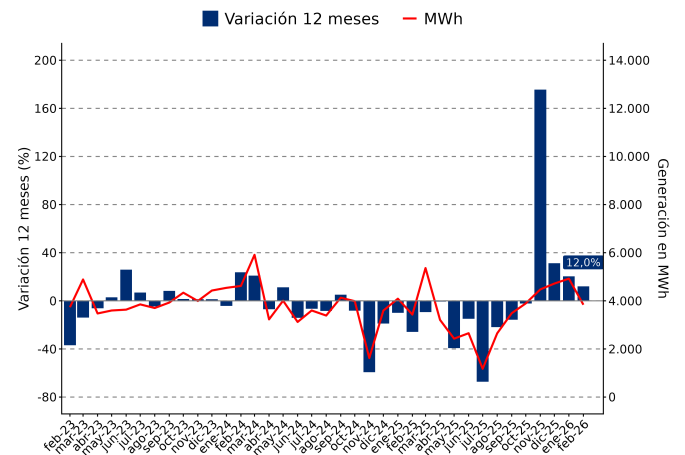
Arica y Parinacota - Energía solar

(febrero de 2023 - febrero de 2026)



Arica y Parinacota - Energía hidráulica

(febrero de 2023 - febrero de 2026)



GENERACIÓN DE ENERGÍA ELÉCTRICA

Energía autoprodutora

La energía autoprodutora, en materia de generación, aumentó un 1.500,0% respecto de igual mes del año anterior, generando una cantidad de 16 MWh. Respecto de la participación en el período de análisis, esta fue de 0,1%.

Mensualmente, la energía autoprodutora se expandió un 33,3% respecto del mes anterior, presentando una diferencia de 4 MWh más en dicho período.

En lo que va del año, se acumuló 28 MWh con una variación positiva de 2.700,0%, lo que equivale a un aumento de 27 MWh en comparación con igual período de 2025.

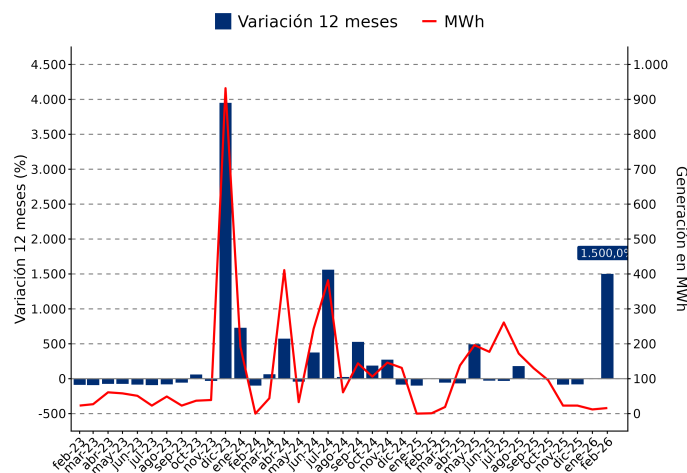
Energía térmica

Respecto a la energía térmica en Arica y Parinacota, no registró generación en el mes de análisis.

En cuanto a la variación acumulada, el sector registró una contracción de 95,0% a febrero de 2026, correspondiente a una baja de 134 MWh en igual período del año anterior.

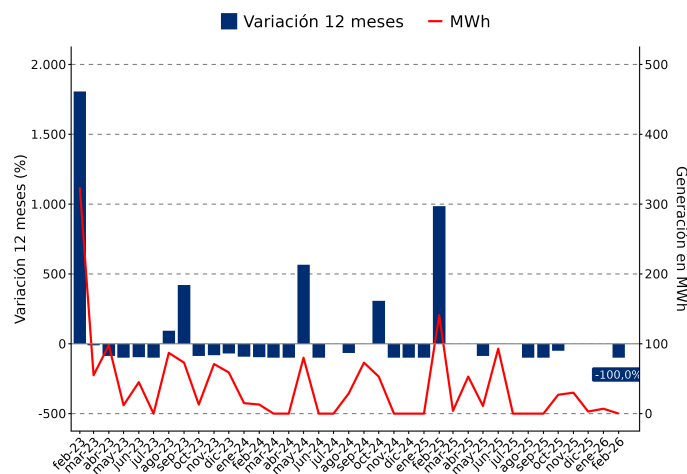
■ Arica y Parinacota - Energía autoprodutora

(febrero de 2023 - febrero de 2026)



■ Arica y Parinacota - Energía térmica

(febrero de 2023 - febrero de 2026)



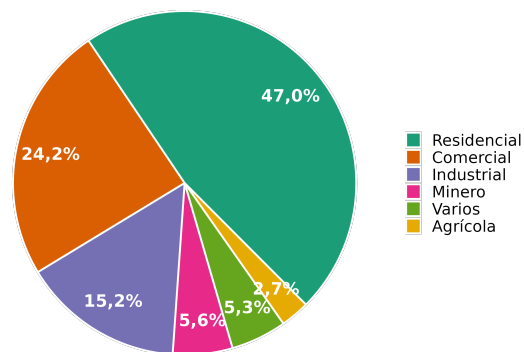
DISTRIBUCIÓN DE ENERGÍA ELÉCTRICA

En febrero de 2026 la distribución de energía eléctrica en Arica y Parinacota fue de 28.584 MWh, un 0,3% inferior respecto a igual mes del año anterior, es decir, disminuyó el consumo en 93 MWh. Este decrecimiento es explicado, principalmente, por la menor distribución hacia los sectores industrial y varios. Por el contrario, el sector comercial aumentó en el período.

En lo que va del año, la distribución de energía eléctrica acumuló un total de 58.845 MWh. Con esto, la variación acumulada fue 1,6% menos en lo que va del año.

■ Arica y Parinacota - Distribución de energía eléctrica por fuente

(febrero de 2026)



Mayor participación

Los destinos de mayor participación fueron residencial y comercial, aportando en conjunto el 71,2% del total distribuido en la región.

El sector residencial registró una expansión interanual de 2,1% pasando de 13.155 MWh, en febrero de 2025, a 13.425 MWh en el actual período. En cuanto a la variación mensual, esta fue -0,3% y en lo que va del año, su variación acumulada fue 1,2%.

El sector comercial anotó un alza interanual de 10,4%, registrando la segunda mayor participación con una distribución total de 6.917 MWh. Además, registró una variación mensual de -6,2% y una variación acumulada de 4,0%.

Otros destinos

Por su parte, el sector industrial registró una variación interanual de -19,7%, lo que se tradujo en 1.070 MWh menos de consumo. Para el presente mes, su distribución total fue de 4.350 MWh y presentó una variación acumulada negativa de 16,4%.

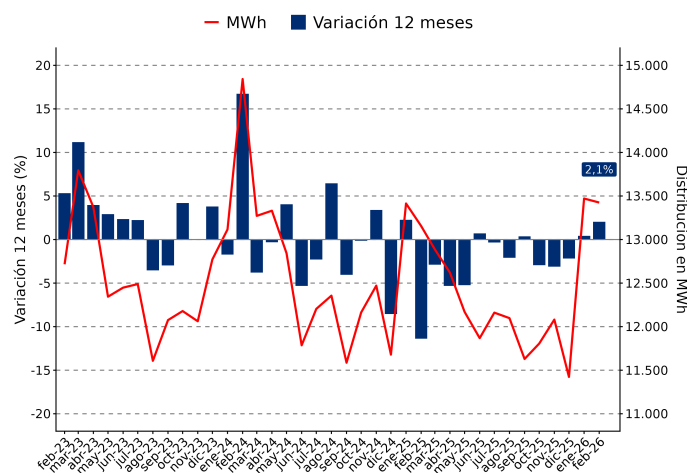
El suministro eléctrico hacia el sector minero mostró un incremento en su variación interanual de 3,3%, registrando una diferencia absoluta de 52 MWh más, informando una distribución total de 1.607 MWh. Además, en lo que va del año, anotó una variación acumulada negativa de 3,5%.

El sector varios, presentó una variación interanual negativa de 2,1%, equivalente a una diferencia de 33 MWh de reducción, mostrando un total de 1.502 MWh de distribución eléctrica en la región. Sobre la variación acumulada, el sector registró una alza de 3,3%.

Por último, en el sector agrícola, se observó una variación positiva de 4,5% interanual en febrero de 2026, siendo su distribución total de 783 MWh. Respecto a su variación acumulada, el sector presentó un alza de 2,4%.

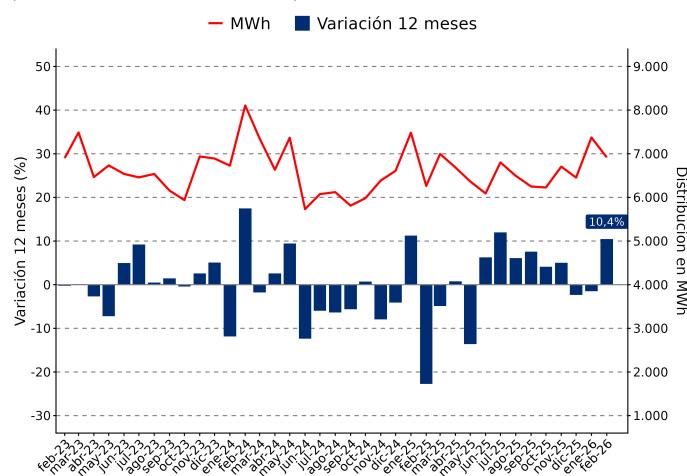
Nivel y variación interanual, distribución sector residencial

(febrero de 2023 - febrero de 2026)



Nivel y variación interanual, distribución sector comercial

(febrero de 2023 - febrero de 2026)



Distribución de energía eléctrica por destino (MWh) (febrero 2025 - febrero 2026)

Arica y Parinacota (MWh)	feb-25	mar-25	abr-25	may-25	jun-25	jul-25	ago-25	sep-25	oct-25	nov-25	dic-25	ene-26	feb-26
Residencial	13.155	12.888	12.620	12.170	11.868	12.161	12.098	11.629	11.806	12.081	11.423	13.471	13.425
Comercial	6.263	6.995	6.686	6.365	6.091	6.802	6.495	6.250	6.227	6.706	6.454	7.373	6.917
Minero	1.555	1.945	1.513	1.719	1.815	1.721	1.730	1.281	3.305	1.873	2.000	1.472	1.607
Agrícola	749	1.027	972	847	946	852	850	1.174	907	999	698	1.030	783
Industrial	5.420	5.966	6.182	5.508	5.659	5.474	5.575	5.539	5.453	5.467	5.455	5.248	4.350
Varios	1.535	1.604	1.633	1.556	1.599	1.677	1.540	1.696	1.359	1.671	1.368	1.667	1.502

Glosario

MWh: Mega Watts hora es una unidad de medida de energía eléctrica, equivalente a un millón de watts por hora.

Energía Térmica: Energía eléctrica generada a partir de instalaciones cuya electricidad es producida a partir de combustibles fósiles, tales como carbón, petróleo-diesel, gas natural o combustible mixto, mediante un ciclo termodinámico de agua – vapor.

Energía Hidráulica: Energía eléctrica generada a través de la transformación de energía potencial (central de “embalse”) o cinética (central de “pasada”) del agua.

Energía Solar: Es una energía renovable que utiliza la radiación electromagnética proveniente del sol para generar energía eléctrica.

Autoproductora: Energía eléctrica autogenerada por particulares.

Sector Residencial: Corresponde a la energía eléctrica distribuida a las residencias particulares.

Sector Comercial: Comprende a la energía eléctrica distribuida a los locales y empresas dedicadas al comercio.

Sector Minero: Se refiere a la energía distribuida a empresas dedicadas al rubro de la minería.

Sector Agrícola: Se entiende como la energía eléctrica distribuida a entidades y particulares que se dedican al cultivo y trabajo de la tierra.

Sector Industrial: Se refiere a la energía distribuida a las empresas industriales.

Sector Varios: Está compuesto por la suma de los sectores transporte, alumbrado público, fiscal - municipal y otros.

Instituto Nacional de Estadísticas
Sotomayor 216, quinto piso, Arica, Chile
Teléfono (56) 232463500

Correo electrónico: ine.arica@ine.gob.cl - regiones.ine.cl/arica-y-parinacota

