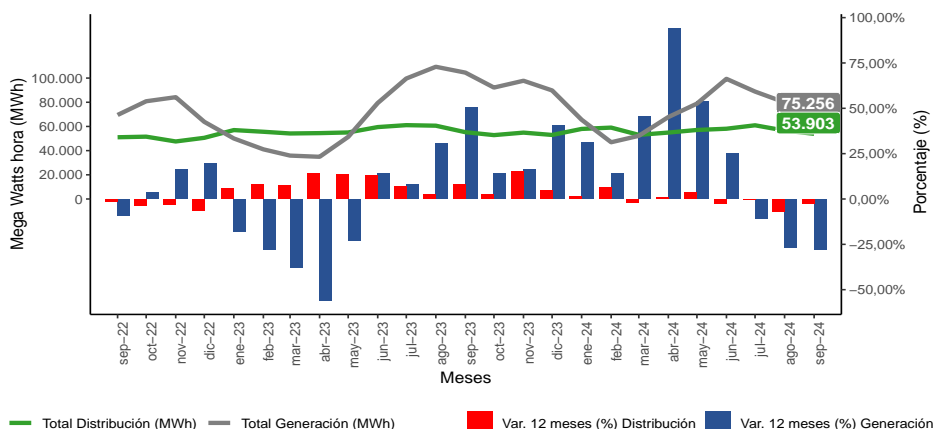


- En septiembre de 2024, la generación de energía eléctrica disminuyó **28,0%** en doce meses, mostrando una variación acumulada positiva de **8,0%**.
- La distribución de energía eléctrica, manifestó decrecimiento de **2,4%** respecto a igual mes del año anterior, acumulando una baja de **0,2%** hasta el mes analizado.

RESUMEN MENSUAL

Los Ríos, Generación y distribución de energía eléctrica (MWh), 2022-2024



Fuente: Instituto Nacional de Estadísticas

Principales Resultados

En el periodo analizado, la generación total de energía eléctrica de la región fue de 75.256 Mega Watts hora (MWh), cifra que disminuyó 28,0% respecto a igual mes del año anterior, lo que significó 29.266 MWh menos. Este comportamiento es explicado, principalmente, por la generación convencional que presentó un decrecimiento de 39,9%, equivalente a una disminución de 23.180 MWh. La energía ERNC también registró disminución, generando 6.086 MWh menos (-13,1%) en el mes de análisis.

La distribución de energía eléctrica en Los Ríos fue de 53.903 MWh, cifra 2,4% menor en doce meses y equivalente a una baja de 1.352 MWh. Lo anterior se explica, mayormente, por el comportamiento del sector Agrícola, el cual registró un consumo de 4.477 MWh con una reducción en su variación de 18,6% (-1.026 MWh). Por otro lado, Varios presentó aumento de 1,5% (102 MWh) en su variación a doce meses, registrando un total de 6.792 MWh.

Generación Electricidad Región de Los Ríos septiembre 2024	
Generación	75.256 MWh
Var. mensual	-5,8%
Var. 12 meses	-28,0%
Var. acumulada	8,0%
Convencional	34.886 MWh
Var. mensual	-28,6%
Var. 12 meses	-39,9%
Var. acumulada	-4,9%
ERNC ¹	40.370 MWh
Var. mensual	29,9%
Var. 12 meses	-13,1%
Var. acumulada	22,9%

Distribución Electricidad Región de Los Ríos septiembre 2024	
Distribución	53.903 MWh
Var. mensual	-4,8%
Var. 12 meses	-2,4%
Var. acumulada	-0,2%
Sector Residencial	25.109 MWh
Var. mensual	-5,6%
Var. 12 meses	-0,5%
Var. acumulada	-3,4%
Sector Comercial	12.391 MWh
Var. mensual	-0,7%
Var. 12 meses	0,3%
Var. acumulada	2,2%
Sector Industrial	5.134 MWh
Var. mensual	0,9%
Var. 12 meses	-6,1%
Var. acumulada	-20,7%
Sector Agrícola	4.477 MWh
Var. mensual	-8,1%
Var. 12 meses	-18,6%
Var. acumulada	26,3%
Sector Varios ²	6.792 MWh
Var. mensual	-10,2%
Var. 12 meses	1,5%
Var. acumulada	9,0%

Generación y distribución de energía eléctrica, 2023 - 2024

Años 2023 - 2024 ^P	sep-23	oct-23	nov-23	dic-23	ene-24	feb-24	mar-24	abr-24	may-24	jun-24	jul-24	ago-24	sep-24
Total Generación (MWh) ^R	104.522	92.160	97.788	89.782	65.544	46.939	52.228	67.780	78.869	99.373	88.838	79.916	75.256
Variación Interanual (%)	50,4	14,0	16,1	40,7	30,9	14,3	45,5	94,2	53,6	25,2	-10,8	-26,9	-28,0
Variación Acumulada (%)	-4,8	-2,7	-0,7	2,4	30,9	23,4	29,7	43,6	46,0	40,4	27,3	15,5	8,0
Total Distribución (MWh) ^R	55.255	52.832	54.892	52.969	57.940	59.042	53.047	54.929	57.084	58.110	60.950	56.597	53.903
Variación Interanual (%)	8,2	2,5	15,4	4,7	1,6	6,2	-2,1	0,8	3,7	-2,3	-0,2	-6,6	-2,4
Variación Acumulada (%)	8,6	8,0	8,6	8,3	1,6	3,9	1,9	1,7	2,1	1,3	1,1	0,1	-0,2

P: Cifras provisionales 2023 y 2024.

R: Cifras rectificadas.

¹ Energías Renovables no Convencionales.

² Sector Varios: Esta compuesto por la suma de los sectores minero, transporte, alumbrado público, fiscal-municipal y otros no clasificados previamente.

GENERACIÓN DE ENERGÍA ELÉCTRICA

En la Región de Los Ríos la generación alcanzó los 75.256 MWh en el mes de septiembre de 2024, presentando una contracción de 28,0% respecto al mismo mes del año recién pasado. Lo anterior se explica, principalmente, por la generación convencional, la cual registró una variación interanual negativa de 39,9%, produciendo 23.180 MWh menos.

En tanto, la variación mensual del indicador disminuyó 5,8%, equivalente a una baja de 4.660 MWh en comparación con agosto de 2024.

Respecto a la variación acumulada al cierre del año 2024, ésta se presentó positiva siendo de 8,0%, es decir, fue mayor en 48.583 MWh en comparación con igual periodo del año 2023, generando en total 654.743 MWh.

Energía convencional

La generación de energía convencional en la región, alcanzó los 34.886 MWh (46,4% del total generado) en el mes de análisis, exhibiendo una disminución de 23.180 MWh que equivale a una contracción en su variación de 39,9% respecto de igual mes del año 2023.

En cuanto a la variación respecto al mes inmediatamente anterior, la generación convencional bajó 28,6%, es decir, 13.948 MWh menos.

La generación convencional mostró un decrecimiento en su variación acumulada de 4,9% a septiembre de 2024, en términos absolutos, se redujo un total de 15.939 MWh.

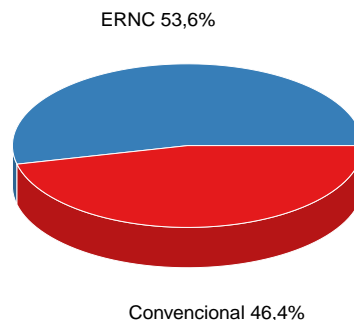
Energía ERNC

Respecto de la generación de energía ERNC, se tiene que para el mes de septiembre de 2024, alcanzó los 40.370 MWh presentando una variación negativa en doce meses de 13,1%, significando 6.086 MWh menos. Además, su participación en el periodo de análisis fue 53,6%, del total generado.

Respecto a la variación mensual, esta energía presentó una expansión de 29,9%, aumentando en 9.288 MWh en comparación a agosto de 2024.

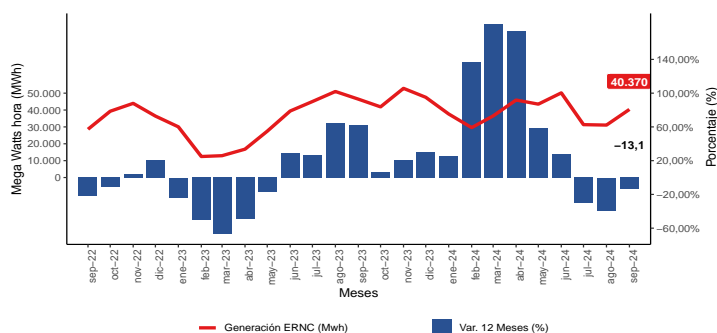
Por otro lado, la variación acumulada de este tipo de generación, presentó un alza de 22,9%, es decir, se registró 64.522 MWh más respecto a igual periodo 2023.

Generación de energía eléctrica por fuente (septiembre de 2024)



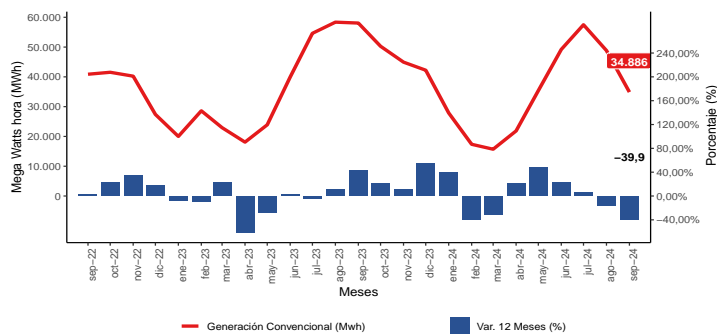
Fuente: Instituto Nacional de Estadísticas

Generación energía convencional (2022 - 2024)



Fuente: Instituto Nacional de Estadísticas

Generación energía ERNC (2022 - 2024)



Fuente: Instituto Nacional de Estadísticas

DISTRIBUCIÓN DE ENERGÍA ELÉCTRICA

En septiembre de 2024 la distribución de energía eléctrica en Los Ríos fue de 53.903 MWh, un 2,4% inferior, respecto a igual mes del año anterior, es decir, disminuyó la distribución en 1.352 MWh. Este decrecimiento es explicado, principalmente, por la menor distribución hacia el sector agrícola. Por el contrario, el sector varios aumentó en el periodo, entre otros.

Respecto de su variación acumulada, se tiene que al mes de septiembre 2024, la distribución total fue 511.602 MWh, con esto, la variación acumulada presentó un decrecimiento de 0,2% en lo que va del año.

Mayor participación

El sector residencial registró una contracción interanual de 0,5% pasando de 25.244 MWh, en septiembre de 2023, a 25.109 MWh en el actual periodo.

En cuanto a la variación mensual, esta fue inferior en 5,6%. y en lo que va del año, anotó una contracción en su variación acumulada de 3,4%.

El sector comercial manifestó un alza en su variación interanual de 0,3%, registrando la segunda mayor participación con una distribución total de 12.391 MWh en el mes.

Además, registró una disminución en su variación mensual de 0,7% y una subida en su variación acumulada de 2,2% con respecto a igual periodo del 2023.

Otros destinos

El sector varios registró un aumento en su variación interanual de 1,5%, lo que se tradujo en 102 MWh más de consumo.

Para el presente mes, la distribución total hacia el sector fue de 6.792 MWh y presentó una variación acumulada positiva de 9,0%.

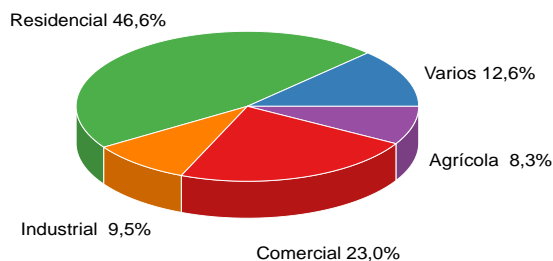
El suministro eléctrico hacia el sector industrial, mostró reducción en su variación interanual de 6,1%, registrando 335 MWh menos, informando una distribución total de 5.134 MWh.

Además, en lo que va del año, anotó una variación acumulada negativa de 20,7% respecto al mismo periodo 2023.

El sector agrícola, presentó una variación negativa de 18,6%, equivalente a 1.026 MWh de reducción, totalizando 4.477 MWh.

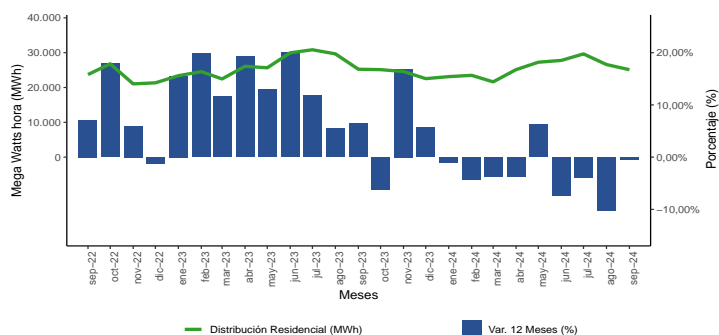
En términos acumulados, el sector manifestó una variación positiva de 26,3% respecto al mismo periodo 2023.

Distribución de energía eléctrica por sector (septiembre de 2024)



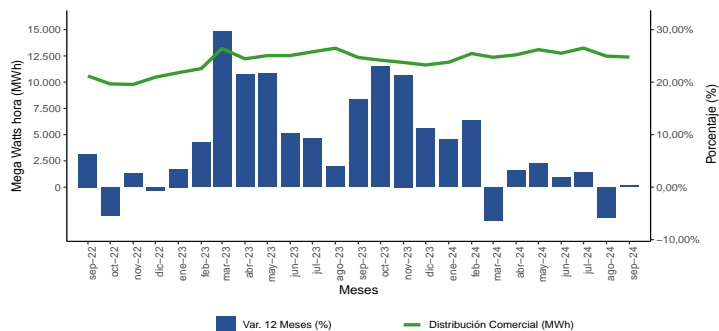
Fuente: Instituto Nacional de Estadísticas

Distribución sector residencial, y variación interanual (2022 - 2024)



Fuente: Instituto Nacional de Estadísticas

Distribución sector comercial, y variación interanual (2022 - 2024)



Fuente: Instituto Nacional de Estadísticas

Distribución de energía eléctrica por sector (MWh) (2023 - 2024)

Sector	sep-23	oct-23	nov-23	dic-23	ene-24	feb-24	mar-24	abr-24	may-24	jun-24	jul-24	ago-24	sep-24
Residencial	25.244	25.126	24.593	22.545	23.123	23.492	21.622	25.136	27.259	27.778	29.647	26.596	25.109
Comercial	12.349	12.094	11.878	11.636	11.898	12.724	12.370	12.603	13.099	12.758	13.245	12.478	12.391
Agrícola	5.503	5.144	5.841	7.124	10.338	11.386	7.401	5.786	4.424	4.858	4.826	4.871	4.477
Industrial	5.469	5.456	5.366	5.345	6.105	5.655	5.628	5.479	5.087	5.098	5.142	5.089	5.134
Varios	6.690	5.012	7.214	6.319	6.476	5.785	6.026	5.925	7.215	7.618	8.090	7.563	6.792

MWh: Mega Watts hora, es una unidad de medida de energía eléctrica, equivalente a un millón de watts por hora.

Energía Renovable no convencional: Las energías renovables son aquellas que no se consumen ni agotan en sus procesos de transformación y aprovechamiento de energía útil. Las de origen no convencional son de fuentes no tradicionales como la geotérmica, eólica, solar, marina y biomasa.

Sector Residencial: Corresponde a la energía eléctrica vendida a las residencias particulares.

Sector Comercial: Comprende a la energía eléctrica vendida a los locales y empresas dedicadas al comercio.

Sector Agrícola: Se entiende como la energía eléctrica distribuida a entidades y particulares que se dedican al cultivo y trabajo de la tierra.

Sector Industrial: Se refiere a la energía vendida a las empresas industriales.

Sector Varios: Está compuesto por la suma de los sectores: minero, transporte, alumbrado público, fiscal, municipal y otros, sin considerar los MWh que se venden a distribuidoras y otras generadoras, incluidos los consumos propios y las pérdidas por transmisión.

Instituto Nacional de Estadísticas
Maipú 130, of 201, Valdivia, Chile
Teléfono (56) 232463400

Correo electrónico: ine.valdivia@ine.gob.cl - <https://regiones.ine.cl/los-rios>

