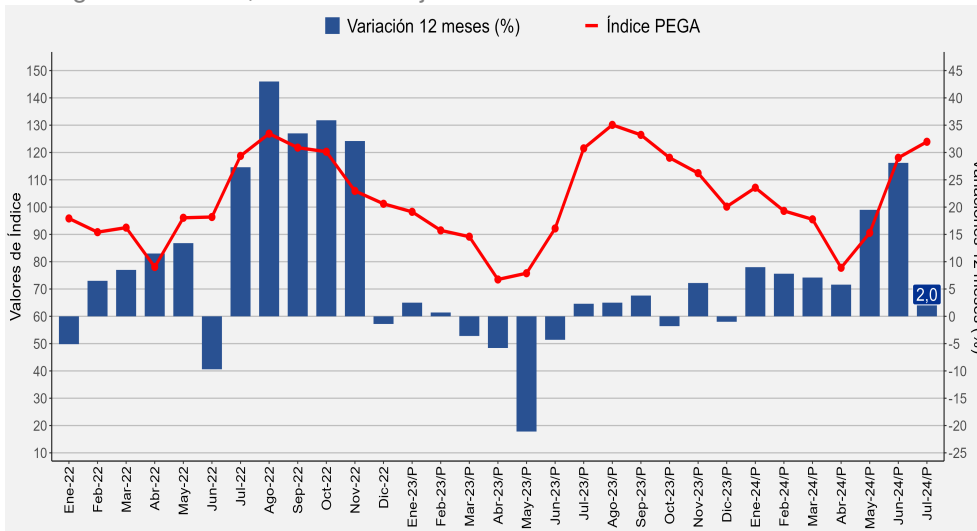


- En julio de 2024, el Índice de Producción de Electricidad, Gas y Agua en la Región del Biobío registró un incremento interanual de 2,0%.

### ■ Evolución del Índice de Producción de Electricidad, Gas y Agua. Base promedio año 2014

Región del Biobío, enero 2022 - julio 2024



Fuente: Instituto Nacional de Estadísticas.  
/P: cifras provisionales.

En julio de 2024, el Índice de Producción de Electricidad, Gas y Agua (IPEGA) de la Región del Biobío exhibió un ascenso de 2,0% respecto a igual mes del año anterior, incidido por la mayor actividad del sector electricidad.

Al comparar con el mes anterior, el indicador regional presentó un aumento de 5,0%.

#### Índice de Electricidad

El Índice de Electricidad en la región varió positivamente 3,4% en doce meses explicado por el aumento que registraron la generación y distribución de energía eléctrica.

#### Índice de Generación Eléctrica

La generación de energía eléctrica creció en 3,5% interanualmente, a raíz de la mayor generación con fuente térmica.

La generación de energía térmica creció 18,8% en doce meses, influenciada principalmente por el aumento de la generación con carbón.

En tanto, la energía hidroeléctrica experimentó una contracción interanual de 3,7%, como consecuencia de la caída registrada en la generación de centrales de pasada.

#### ÍNDICE DE PRODUCCIÓN DE ELECTRICIDAD, GAS Y AGUA

(Base promedio año 2014=100)

Julio 2024

Índice 123,93

Variación 12 meses (%) 2,0

Variación Mensual (%) 5,0

Variación Acumulada (%) 10,9

Fuente: Instituto Nacional de Estadísticas.

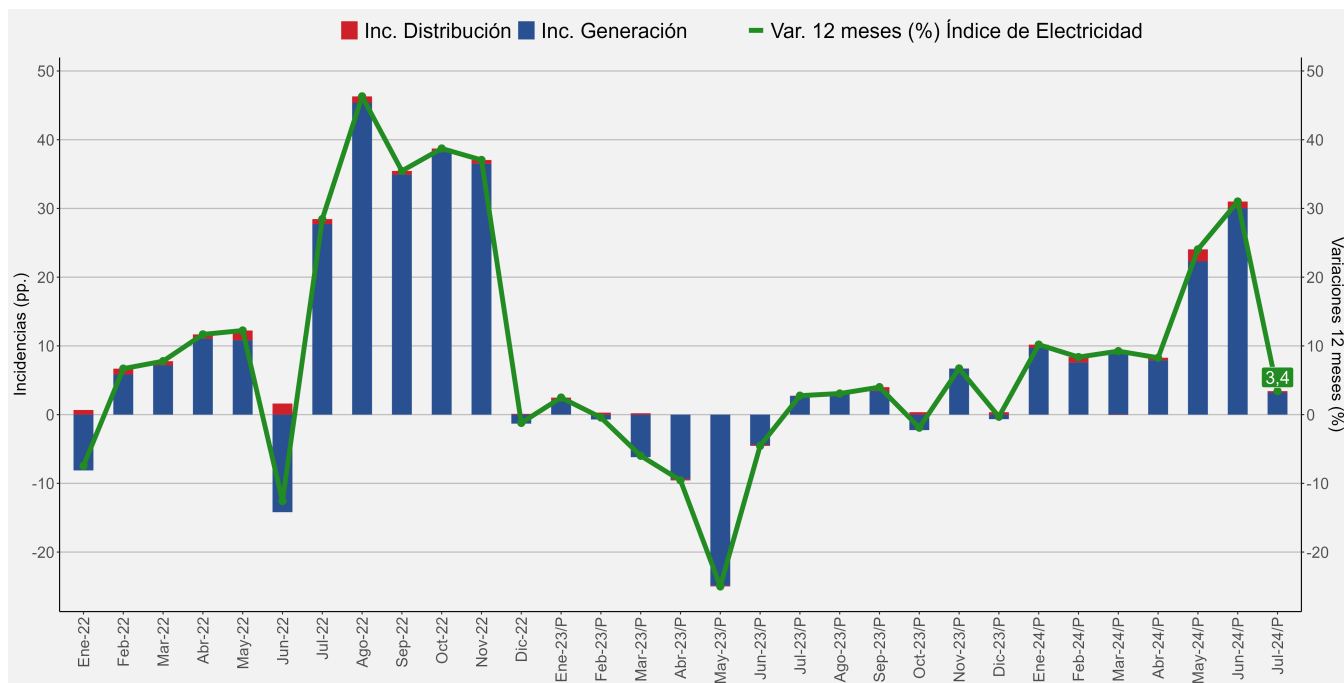
(1) **Nota:** la cobertura geográfica de este producto es la antigua Región del Biobío, es decir, incluyendo Ñuble.

Para mayor información

[regiones.ine.cl/biobio](http://regiones.ine.cl/biobio)

## ■ Evolución del Índice de Electricidad, Incidencias por actividad y Variación 12 meses.

Región del Biobío, enero 2022 - julio 2024



Fuente: Instituto Nacional de Estadísticas.

/P: cifras provisionales.

### Índice de Distribución Eléctrica

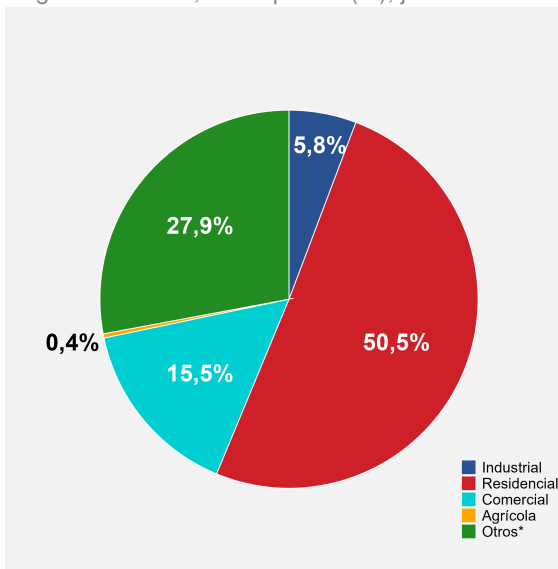
El Índice de Distribución de energía eléctrica en la Región del Biobío subió 2,6% en doce meses, como consecuencia del mayor consumo de los destinos Residencial (2,5%), Comercial (7,6%), Industrial (22,1%) y Agrícola (8,5%). En tanto, el único sector que presentó una disminución fue Otros\* (-3,1%).

En el mes de análisis, el sector Residencial fue el que más contribuyó en el total de la distribución de energía en la región con el 50,5%, seguido de Otros\* (27,9%) y del sector Comercial (15,5%). Por su parte, los destinos Industrial y Agrícola acumularon el restante 6,1%.

Otros\*: incluye a los sectores minería, transporte, fiscal y municipal, alumbrado público, pérdidas y otros varios.

### ■ Distribución de energía eléctrica por sector.

Región del Biobío, Participación (%), julio 2024



Fuente: Instituto Nacional de Estadísticas.

Nota: la suma de las participaciones pueden diferir del 100% al presentar los datos con un decimal.

**NOTA TÉCNICA 1:** en distribución de energía eléctrica se sigue a las empresas cuya actividad principal corresponde a distribución.

Instituto Nacional de Estadísticas

Avenida Prat 390, Piso 3, Concepción

Teléfono (56) 232462800

Correo electrónico: [ine.concepcion@ine.gob.cl](mailto:ine.concepcion@ine.gob.cl) - <https://regiones.ine.cl/biobio>

