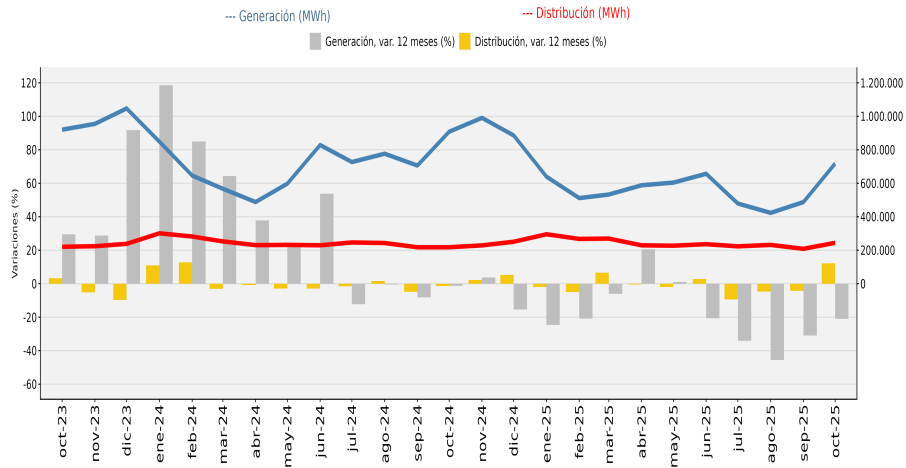


- En octubre de 2025, la generación de energía eléctrica regional disminuyó 20,9%, respecto al mismo mes de 2024, con una variación acumulada al décimo mes del año de -20,5%.
- Durante el período, la distribución de energía eléctrica registró un alza de 12,1% respecto a igual mes del año anterior, con una variación acumulada en octubre de 2025 de -0,8%.

RESUMEN MENSUAL

Región del Maule - Generación y Distribución de Energía Eléctrica (MWh) octubre 2023-octubre 2025



Principales resultados

En el período analizado, la generación total de energía eléctrica de la región fue de 717.801 MWh, disminuyendo 20,9% respecto a igual período del año anterior, lo que significó una baja de 190.048 MWh en un año. Este descenso se explicó por la baja interanual en la generación de energía Hidráulica.

En octubre de 2025 en la región del Maule la distribución de energía eléctrica fue de 244.232 MWh, aumentando 12,1% en doce meses, equivalente a 26.444 MWh más. El alza en doce meses de la distribución eléctrica regional se explica por el aumento en la distribución de los sectores residencial, industrial y otros.

Generación eléctrica Región del Maule octubre de 2025	
Generación	717.801 MWh
Var. mensual	47,2%
Var. 12 meses	-20,9%
Var. acumulada	-20,5%
Hidráulica	
Generación	591.512 MWh
Var. 12 meses	-26,7%
Var. acumulada	-25,3%
Térmica	
Generación	18.858 MWh
Var. 12 meses	37,6%
Var. acumulada	17,0%
Solar	
Generación	107.431 MWh
Var. 12 meses	23,8%
Var. acumulada	16,7%
Distribución eléctrica Región del Maule octubre de 2025	
Distribución	244.232 MWh
Var. mensual	17,2%
Var. 12 meses	12,1%
Var. acumulada	-0,8%
Sector Industrial	
Distribución	110.027 MWh
Var. 12 meses	4,0%
Var. acumulada	3,9%
Sector Residencial	
Distribución	91.180 MWh
Var. 12 meses	27,0%
Var. acumulada	-5,7%
Sector Otros ¹	
Distribución	43.025 MWh
Var. 12 meses	7,1%
Var. acumulada	-2,9%

■ Generación y distribución de energía eléctrica, octubre 2024 - octubre 2025

Región Maule	Oct-24	Nov-24	Dic-24	Ene-25	Feb-25	Mar-25	Abr-25	May-25	Jun-25	Jul-25	Ago-25	Sep-25	Oct-25
Generación (MWh)	907.849	990.600	885.856	639.411	511.499	532.872	588.072	603.792	656.666	478.953	423.192	487.659	717.801
Var. 12 meses (%)	-1,3	3,7	-15,4	-24,6	-20,8	-6,1	20,6	1,0	-20,7	-34,1	-45,5	-30,9	-20,9
Var. acumulada (%)	23,2	20,4	15,6	-24,6	-23,0	-18,3	-10,9	-8,6	-11,2	-14,7	-19,1	-20,4	-20,5
Distribución (MWh)	217.788	229.028	250.651	295.352	267.717	269.532	229.214	227.114	236.091	223.267	231.869	208.439	244.232
Var. 12 meses (%)	-1,4	2,3	5,2	-1,9	-5,1	6,6	-0,5	-2,0	2,9	-9,4	-4,6	-4,3	12,1
Var. acumulada (%)	1,0	1,1	1,4	-1,9	-3,4	-0,4	-0,4	-0,7	-0,2	-1,5	-1,8	-2,1	-0,8

(1): Otros está compuesto por la suma de los sectores agrícola, comercial, minero, transporte, alumbrado público, fiscal-municipal y otros no clasificados previamente.

GENERACIÓN DE ENERGÍA ELÉCTRICA

En octubre de 2025, en la Región del Maule se generaron 717.801 MWh, disminuyendo 20,9% en doce meses, lo que significó una baja de 190.048 MWh.

Con relación a septiembre de 2025, la generación eléctrica en la región presentó un aumento de 47,2%, equivalente a 230.142 MWh más. En cuanto a la variación acumulada a octubre de 2025 esta fue de -20,5%.

Energía hidráulica

La generación de energía hidráulica, registró durante el período una participación de 82,4%, pasando de 807.392 MWh a 591.512 MWh en doce meses, lo que representó una disminución de 26,7%, equivalente a 215.880 MWh menos. Respecto al mes anterior, esta fuente de energía aumentó 51,5%, lo que se tradujo en 201.196 MWh más. En cuanto a la variación acumulada a octubre de 2025 esta fue de -25,3%.

Energía solar

Para octubre de 2025 la generación de energía solar alcanzó 107.431 MWh, abarcando un 15,0% del total de la generación eléctrica regional, registrando un aumento del 23,8% respecto al mismo período del año anterior, mostrando un alza de 20.678 MWh en un año.

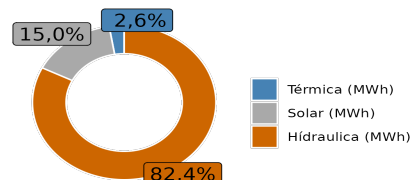
En relación a la variación mensual, este tipo de generación registró un alza de 33,1% traducido en 26.689 MWh adicionales. En cuanto a la variación acumulada al décimo mes del año esta fue de 16,7%.

Energía térmica

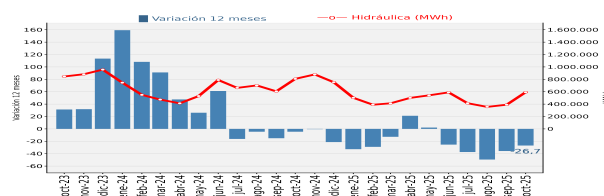
Durante el período de referencia la generación de energía térmica alcanzó 18.858 MWh, lo que se tradujo en un ascenso interanual de 37,6%, representando el 2,6% de lo generado en la región.

En relación a la variación mensual, la generación de energía térmica anotó un alza de 13,6%, traducido en 2.257 MWh más. Por su parte la variación acumulada a octubre de 2025 fue de 17,0%.

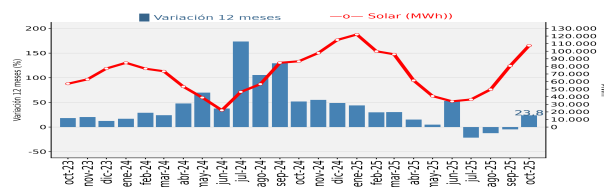
Región del Maule - Generación de energía eléctrica por sector octubre 2025



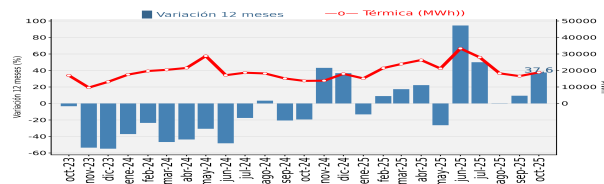
Región del Maule - Generación de energía eléctrica fuente hidráulica octubre 2023 - octubre 2025



Región del Maule - Generación de energía eléctrica fuente solar octubre 2023 - octubre 2025



Región del Maule - Generación de energía eléctrica fuente térmica octubre 2023 - octubre 2025



DISTRIBUCIÓN DE ENERGÍA ELÉCTRICA

En octubre de 2025, la distribución total de energía eléctrica en la región del Maule fue de 244.232 MWh, cifra 12,1% mayor a la registrada en igual mes del año anterior, equivalente a 26.444 MWh más de consumo. Por otra parte la variación mensual registró un aumento de 17,2%, lo que equivale a 35.793 MWh más. Por otra parte, la variación acumulada al décimo mes de 2025 fue de -0,8%.

Mayor participación²

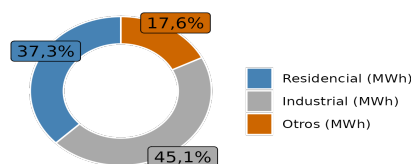
Los dos destinos de mayor participación fueron los sectores Industrial y Residencial, aportando en conjunto el 82,4% del total distribuido en la región.

El sector Industrial alcanzó 110.027 MWh, con una variación positiva de 4,0% en comparación a igual período de 2024, equivalente a 4.197 MWh más. Con respecto a septiembre de 2025 se registró un incremento de 2,6% aumentando en 2.804 MWh. Por su parte la variación acumulada a octubre de 2025 fue de 3,9%.

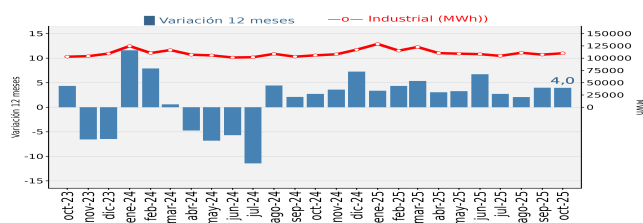
El sector Residencial registró un aumento interanual de 27,0%, pasando de 71.791 MWh a 91.180 MWh en un año. En cuanto a la variación mensual esta fue de 49,2% aumentando en 30.054 MWh. En cuanto a la variación acumulada a octubre de 2025 esta fue de -5,7%.

El sector Otros registró un alza interanual de 7,1%, distribuyendo un total de 43.025 MWh. En comparación al mes inmediatamente anterior, registró una variación positiva de 7,3% equivalente a un alza de 2.935 MWh y una variación acumulada de -2,9% a octubre de 2025.

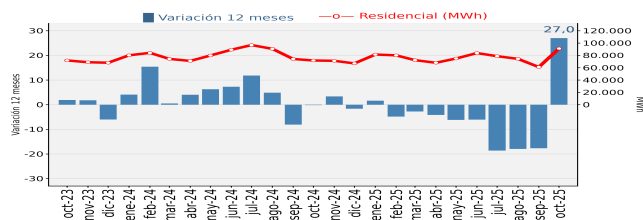
Región del Maule - Distribución de energía eléctrica por sector octubre 2025



Región del Maule - Distribución de energía eléctrica destino Industrial (MWh) octubre 2023 - octubre 2025



Región del Maule - Distribución de energía eléctrica destino Residencial octubre 2023- octubre 2025



Distribución de energía eléctrica, por destino (MWh), octubre 2024 - octubre 2025

Maule (MWh)	Oct-24	Nov-24	Dic-24	Ene-25	Feb-25	Mar-25	Abr-25	May-25	Jun-25	Jul-25	Ago-25	Sep-25	Oct-25
Residencial	71.791	71.262	67.065	81.477	80.121	72.306	68.135	74.991	83.822	78.767	74.433	61.126	91.180
Industrial	105.830	107.878	117.327	128.904	115.343	122.760	110.298	109.206	108.208	104.729	111.039	107.223	110.027
Otros	40.167	49.888	66.259	84.971	72.253	74.466	50.781	42.917	44.061	39.771	46.397	40.090	43.025

(2) Se incluyen los dos destinos con mayor participación de energía eléctrica durante el periodo de análisis.

Glosario

MWh: Mega Watts hora, es una unidad de medida de energía eléctrica, equivalente a un millón de watts por hora.

Generación Térmica: Es la energía liberada en forma de calor, obtenida de la naturaleza (energía geotérmica), mediante la combustión de algún combustible fósil (petróleo, gas natural o carbón)

Generación Hidráulica: Energía hidráulica, energía hídrica o hidroenergía es aquella que se obtiene del aprovechamiento de las energías cinética y potencial de la corriente del agua, saltos de agua o mareas. Podemos considerar la energía hidráulica como la energía que se obtiene a partir del agua de los ríos. Es una fuente de energía renovable. El mayor aprovechamiento de esta energía se realiza en los saltos de agua de las presas, la cual se encuentra generalmente retenida en los embalses o pantanos.

Generación Solar: Energía producida por la luz o el calor del sol, obtenida por medio de paneles solares.

Distribución: Corresponde a la energía eléctrica distribuida a clientes finales, los cuales son principalmente empresas mineras, industriales y hogares. La distribución contemplada en la presente medición corresponde a la cantidad de energía distribuida por las empresas de distribución eléctrica, la distribución directa por parte de empresas generadoras al cliente, y la autogeneración de ciertas empresas cuyo rubro principal no es el eléctrico, pero poseen centrales eléctricas para autoabastecerse.

Residencial: Corresponde a la energía eléctrica vendida a las residencias particulares.

Industrial: Se refiere a la energía vendida a las empresas industriales del país.

Otros: Está compuesto por la suma de los sectores: Minero, Agrícola, Comercial, Transporte, Alumbrado Público, Fiscal-Municipal y otros no clasificados previamente.