

ÍNDICE DE VENTAS DE SUPERMERCADOS REGIÓN DE O'HIGGINS

Base promedio año 2018 = 100

Edición nº 112 / 30 de agosto de 2024

- En julio de 2024, el Índice de Ventas de Supermercados (ISUP) a precios constantes en la Región de O'Higgins mostró un decrecimiento de 3,3% en su comparación interanual, y un descenso de 2,8% respecto del mes anterior.
- La composición del calendario tuvo un efecto negativo en comparación con julio de 2023.

RESUMEN MENSUAL

En julio de 2024, el Índice de Ventas de Supermercados a precios constantes de la Región se contrajo en 3,3% en doce meses. Si se compara con el mes anterior, el índice presentó un descenso de 2,8%.

En el periodo de análisis, el efecto calendario es negativo, ya que registró un miércoles más y un sábado y domingo menos, versus un feriado adicional en las ventas de supermercados, en comparación con igual mes del año anterior.

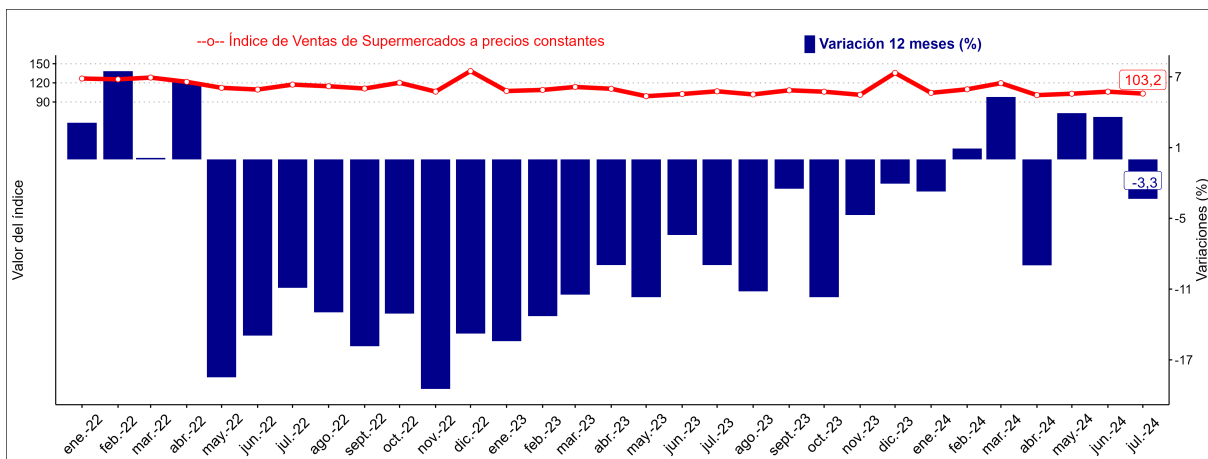
El ISUP a precios corrientes creció 0,6% respecto a igual mes del año anterior, acumulando una expansión de 3,4% al septimo mes del año. Al comparar con el mes anterior, el índice mostró una disminución de 1,9%.

A nivel nacional, el ISUP a precios constantes, presentó un decrecimiento de 5,2% en doce meses.

Para las ventas registradas en este período, se contabilizó en la Región una superficie total de 158.035 metros cuadrados.

ISUP			
JULIO 2024			
Ventas a precios constantes		O'Higgins	Nacional
Índice		103,19	96,71
Variación Mensual		-2,8%	-5,8%
Variación en 12 Meses		-3,3%	-5,2%
Variación Acumulada		-0,2%	-0,6%
Ventas a precios corrientes		O'Higgins	Nacional
Índice		154,86	145,66
Variación Mensual		-1,9%	-4,7%
Variación en 12 Meses		0,6%	-1,2%
Variación Acumulada		3,4%	3,2%

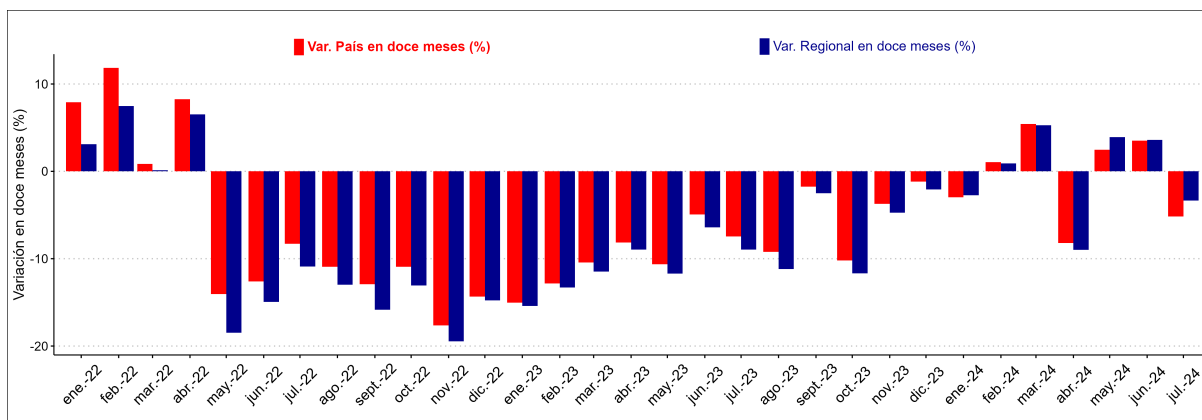
- **Evolución del Índice de Ventas de Supermercados a precios constantes base promedio año 2018=100.**
Región de O'Higgins
(enero 2022 - julio 2024)



Nota 1: Las cifras de los años 2023 y 2024 son provisionales.

■ Variación en doce meses del Índice de Ventas de Supermercados a precios constantes, histórico

Región de O'Higgins versus País
(enero 2022 - julio 2024)

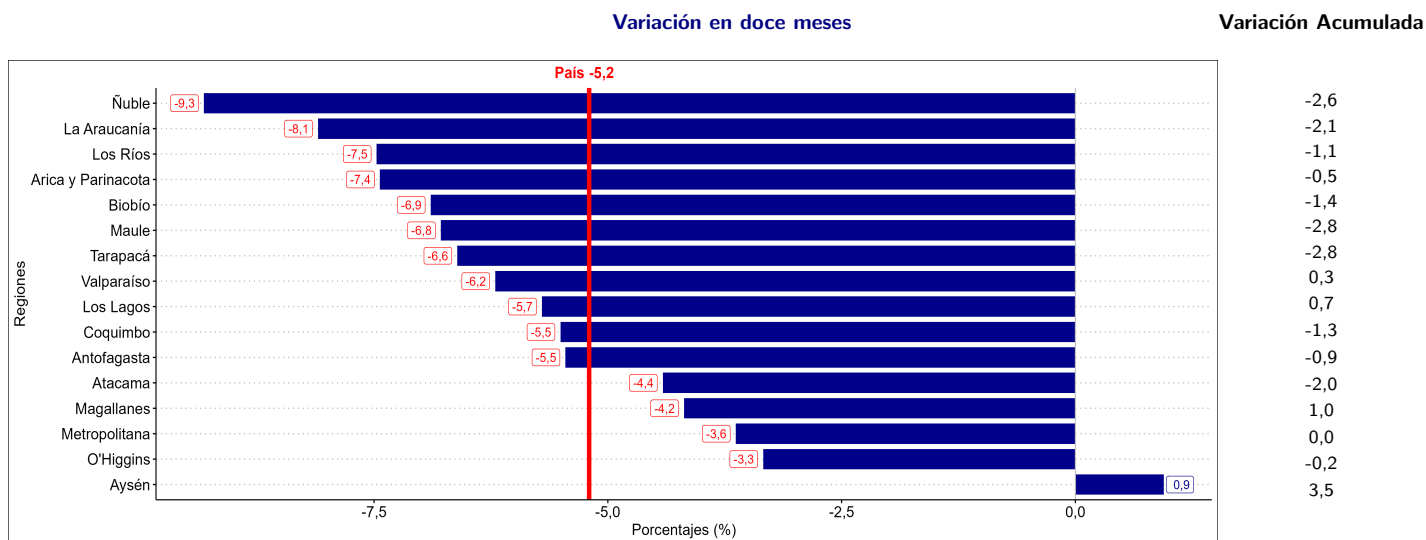


En julio de 2024, el Índice de Ventas de Supermercados a precios constantes en la Región de O'Higgins, decreció 3,3%, respecto del mismo periodo del año 2023. A nivel nacional, el índice anotó un decrecimiento de 5,2% en doce meses.

La variación regional se ubicó 1,8 pp. sobre el índice nacional, mientras que, en igual mes del año anterior, la variación regional se situó 1,5 pp. bajo el índice nacional.

■ Variación en doce meses del Índice de Ventas de Supermercados a precios constantes

Región de O'Higgins versus País, julio 2024



En julio de 2024, la variación interanual del Índice de Ventas de Supermercados a precios constantes a nivel nacional fue -5,2%. Quince de las dieciséis regiones del país obtuvieron variaciones negativas, dentro de las cuales, once estuvieron por debajo del resultado nacional.

La única variación positiva interanual se registró en la región de Aysén con (0,9%).

Las regiones que mostraron los mayores descensos interanuales fueron Ñuble (-9,3%), La Araucanía (-8,1%) y Los Ríos (-7,5%).

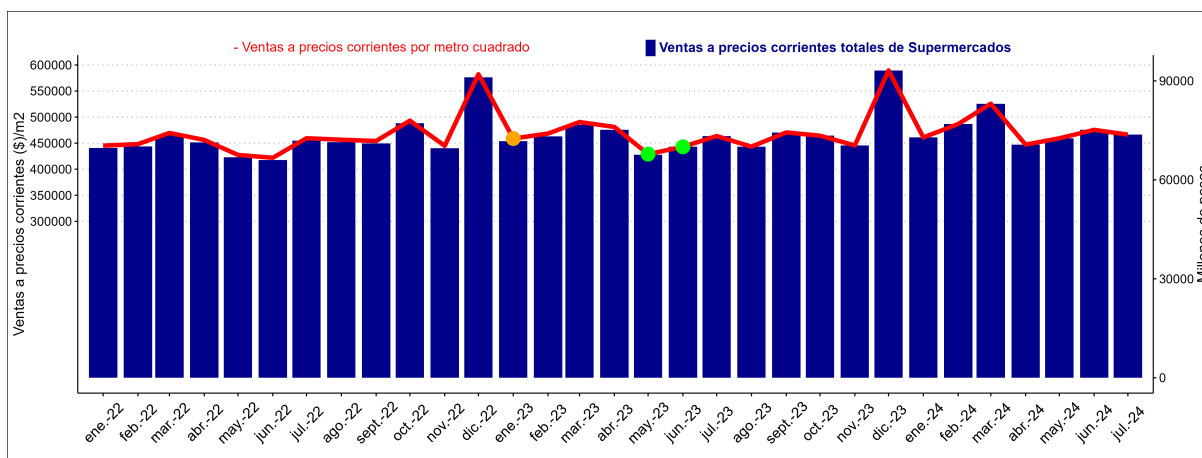
En específico, la Región de O'Higgins se ubicó en la segunda posición en el ranking de mayor a menor a nivel nacional, con un descenso de 3,3% y una variación acumulada de -0,2% al séptimo mes del año, ubicándose 0.3 pp. sobre la variación acumulada a nivel nacional (-0,6%).

VENTAS A PRECIOS CORRIENTES POR SUPERFICIE

■ Evolución de las ventas a precios corrientes por superficie en metros cuadrados (m²) a nivel regional

Región de O'Higgins

(enero 2022 - julio 2024)



● Aumento mensual en el número de metros cuadrados

● Disminución mensual en el número de metros cuadrados

El Índice de Ventas de Supermercados a precios corrientes de la Región de O'Higgins registró una expansión de 0,6% respecto a igual mes del año anterior. Con ventas que alcanzaron los \$73.703 millones, traduciéndose en un total de \$427 millones más con respecto al mismo mes del año anterior.

El número de establecimientos en la Región, durante julio 2024 fue de 85, al igual que el mismo mes del año anterior.

Respecto del total de superficie de establecimientos de supermercados, para el mes de análisis se contabilizó un total de 158.035 metros cuadrados, encontrándose sin variación respecto a igual mes del año anterior.

La venta a precios corrientes de los supermercados por metro cuadrado fue de \$466.371, totalizando una variación en doce meses de 0,6%, equivalente a \$2.700 millones más.

Instituto Nacional de Estadísticas
Ibieta 090, Barrio El Tenis, Rancagua, Chile
Teléfono 232462677
Correo electrónico: ine.rancagua@ine.cl - www.ine.gob.cl

