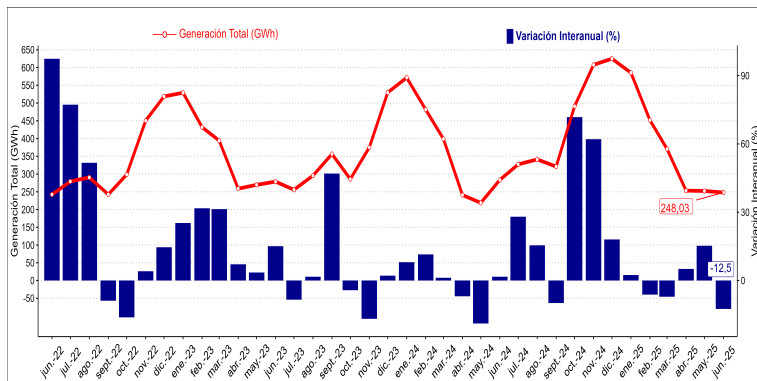


- En junio de 2025, la generación eléctrica regional anotó 248,03 GWh, mostrando una disminución de 12,5% interanual y respecto del mes inmediatamente anterior, un decrecimiento de 1,7%.
- La fuente de generación Convencional presentó la mayor participación en la generación total regional y además, fue la principal incidencia en la variación negativa interanual.

### Serie y variación en doce meses, región de O'Higgins junio 2022 a junio 2025



## GENERACIÓN ELÉCTRICA JUNIO 2025

### Cifras mensuales

Total(GWh)	248,03
Convencional (GWh)	173,78
ERNC/* (GWh)	74,25

### Variación % interanual

Total(GWh)	-12,5%
Convencional (GWh)	-25,2%
ERNC/* (GWh)	45,0%

### Variación % mensual

Total(GWh)	-1,7%
Convencional (GWh)	2,3%
ERNC/* (GWh)	-10,0%

La Generación Total de junio de 2025, en la región de O'Higgins, alcanzó los 248,03 GWh, mostrando una variación negativa anual de 12,5%, equivalente a 35,38 GWh menos.

Por tipo de generación, la energía de tipo convencional presentó una variación negativa de 25,2% (58,43 GWh menos). En contraposición, el tipo de energía ERNC/\* registró un crecimiento interanual de 45,0% (23,04 GWh más).

De acuerdo a los datos publicados por la Dirección General de Aguas (DGA) del Ministerio de Obras Públicas (MOP), el embalse Rapel (único embalse para generación), registró una variación

negativa de 32,0% en comparación a junio 2024, y respecto del promedio histórico mensual presentó una variación negativa de 14,3%. En tanto, el volumen almacenado fue equivalente a un 60,1% de su capacidad total.

En comparación con el mes anterior, la generación total regional anotó un decrecimiento de 1,7%, equivalente a un total de 4,34 GWh menos. La generación de tipo ERNC registró un descenso de 10,0% (8,23 GWh menos). En tanto, la generación de tipo convencional registró un ascenso de 2,3% (3,89 GWh más).

La generación total del Sistema Interconectado Central (SIC) alcanzó los 5.130,45 GWh, disminuyendo 4,8% respecto a junio 2024, lo que se tradujo en una disminución de 256,83 GWh menos.

La región de O'Higgins, aportó con el 4,8% del total generado por el SIC. Según tipo de generación el tipo Convencional representó el 4,5% del total de su tipo generado en el SIC. El tipo ERNC representó el 5,8% del total de su tipo generado en el SIC.

/\* Entre estas fuentes de energías están: la hidráulica, la solar, la eólica y la de los océanos. Además, dependiendo de su forma de explotación, también pueden ser catalogadas como renovables la energía proveniente de la biomasa, la energía geotérmica y los biocombustibles.

# Generación Eléctrica, según tipo. Total región

## Resumen

En la región de O'Higgins, la generación total para el mes de junio de 2025, alcanzó los 248,03 GWh, registrando una disminución de 12,5% respecto de lo observado en igual mes de 2024, equivalente a 35,38 GWh menos. En comparación al mes anterior, la generación total varió en forma negativa 1,7%, traduciéndose en un decrecimiento de 4,34 GWh menos.

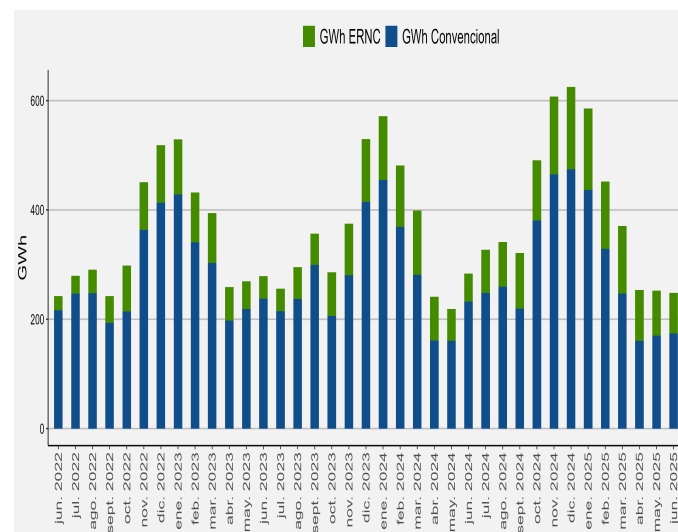
## Fuente de energía

La estructura energética para el mes de junio de 2025, correspondió en un 70,1% a convencional, y el restante 29,9% al tipo ERNC. En igual mes del año anterior, la generación convencional representó un 81,9% y la fuente ERNC 18,1%.

En la comparación interanual, la generación de tipo convencional mostró un decrecimiento de 25,2% (58,43 GWh menos). En tanto, la generación de fuente ERNC exhibió un aumento de 45,0% (23,04 GWh más).

Respecto del mes anterior, se observó un decrecimiento en la generación regional, incidido por la fuente ERNC con una variación negativa de 10,0% equivalente a 8,23 GWh menos. Por otra parte, La fuente Convencional registró una variación positiva de 2,3% (3,89 GWh más).

## Generación según tipo (GWh), región de O'Higgins junio 2022 a junio 2025



## Generación según tipo variación porcentual y absoluta, región de O'Higgins (GWh, porcentaje e incidencia en pp.)

	jun-24	may-25	jun-25	Var. 1M Abs	Var. 1M %	Var. 1M INC <sup>1</sup>	Var. 12M Abs	Var. 12M %	Var. 12M INC <sup>1</sup>
Generación Total (GWh)	283,41	252,37	248,03	-4,34	-1,7	-	-35,38	-12,5	-
Convencional	232,21	169,89	173,78	3,89	2,3	1,542	-58,43	-25,2	-20,615
ERNC	51,20	82,48	74,25	-8,23	-10,0	-3,261	23,04	45,0	8,131

<sup>1</sup>/ La incidencia corresponde a la variación porcentual ponderada por el peso relativo de cada una de los tipos de generación sobre el total generado en igual mes del año anterior.

## Serie de generación total y según tipo, Región de O'Higgins. junio 2024 a junio 2025

	jun. - 2024	jul. - 2024	ago. - 2024	sept. - 2024	oct. - 2024	nov. - 2024	dic. - 2024	ene. - 2025	feb. - 2025	mar. - 2025	abr. - 2025	may. - 2025	jun. - 2025
Generación Total (GWh)	283,41	326,87	339,13	321,13	490,84	607,74	624,99	585,41	451,78	370,45	253,30	252,37	248,03
Convencional (GWh)	232,21	248,52	259,52	219,47	380,83	464,87	474,08	436,54	329,19	247,17	160,47	169,89	173,78
Emc (GWh)	51,20	78,36	79,61	101,67	110,01	142,87	150,91	148,87	122,59	123,28	92,83	82,48	74,25

## Sistema Interconectado Central

Durante el mes de junio, la generación total del Sistema Interconectado Central (SIC) alcanzó un total de 5.130,45 GWh, disminuyendo 4,8% interanualmente, lo que corresponde a 256,83 GWh menos. La fuente ERNC y la fuente Convencional mostraron un decrecimiento en doce meses de 6,2% y 4,3% (84,81 GWh y 172,02 GWh menos respectivamente).

En la comparación con el mes anterior, se observó un crecimiento de 0,8% en el SIC de 40,20 GWh más, incidido por el crecimiento de la fuente de tipo Convencional que aumentó en 3,7% (137,23 GWh más). En tanto, la fuente de tipo ERNC decreció 7,0% (97,03 GWh menos).

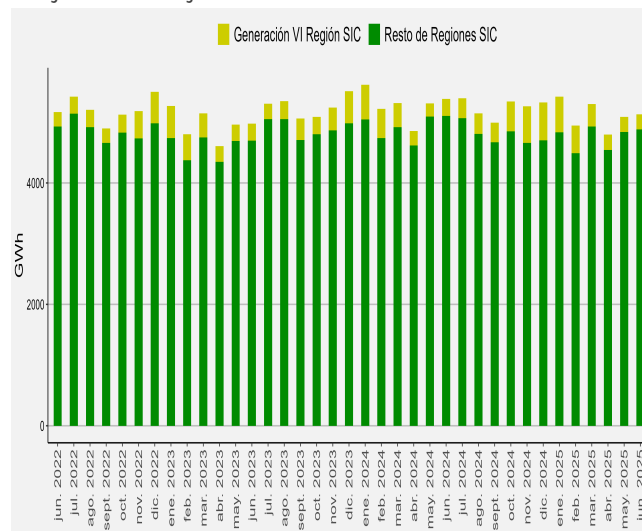
## SIC

Respecto de las fuentes de energía, el SIC nacional, mostró una estructura en que el 75,0% fue representado por la fuente Convencional, y el restante 25,0% a la fuente ERNC.

La región de O'Higgins, aportó con el 4,8% del total generado por el SIC. Respecto del análisis según fuente de energía, destacó en primer lugar la fuente Convencional aportando con el 4,5% del total de su tipo, mientras que el tipo de ERNC representó el 5,8%.

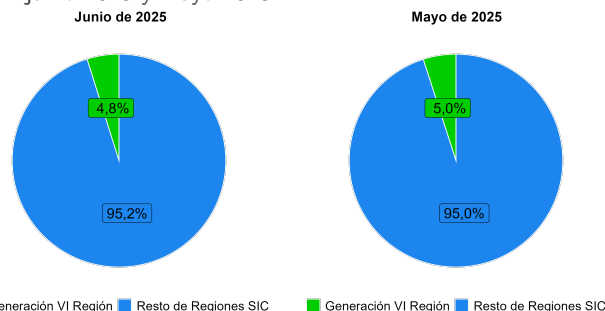
## ■ Generación según tipo SIC y total región de O'Higgins.

junio 2022 a junio 2025



## ■ Participación según SIC y total región de O'Higgins

junio 2025 y mayo 2025



## ■ Generación según tipo, SIC y total Región de O'Higgins.

junio 2024 a junio 2025

Sistema/tipo	Generación GWh jun. - 2024	Generación GWh jun. - 2025	Variación (GWh)	Variación Interanual (%)	Participación jun. - 2025 (En el total SIC)
<b>TOTAL SIC</b>	<b>5.387,28</b>	<b>5.130,45</b>	<b>-256,83</b>	<b>-4,8%</b>	<b>100,0%</b>
Convencional	4.018,79	3.846,77	-172,02	-4,3%	75,0%
Ernc	1.368,49	1.283,68	-84,81	-6,2%	25,0%
<b>VI REGIÓN</b>	<b>283,41</b>	<b>248,03</b>	<b>-35,38</b>	<b>-12,5%</b>	<b>4,8%</b>
Convencional	232,21	173,78	-58,43	-25,2%	3,4%
Ernc	51,20	74,25	23,04	45,0%	1,4%