

- En mayo de 2024, el Índice de Ventas de Supermercados (ISUP) a precios constantes en la región, aumentó 0,1% en doce meses.
- En el mes de análisis, el efecto calendario tuvo un impacto positivo en relación a igual mes del año anterior.

## RESUMEN MENSUAL

En mayo de 2024, el ISUP a precios constantes de la región de Atacama anotó un crecimiento de 0,1% respecto a igual mes del año anterior, y en lo que va del año, la variación acumulada del indicador alcanzó a -2,0%. A nivel nacional, el índice tuvo un aumento interanual de 2,5%, mientras que su variación acumulada anotó una contracción de 0,5%.

Por su parte, al compararse con el mes precedente, a nivel regional se registró un incremento de 2,8% y a nivel nacional, alcanzó un aumento de 2,5%.

En el período de análisis, se registró menor cantidad de días hábiles, en comparación a mayo de 2023, además, se observó un efecto calendario positivo en las ventas de supermercados, ya que registró dos martes y un miércoles menos y un viernes y feriado más, versus un jueves adicional.

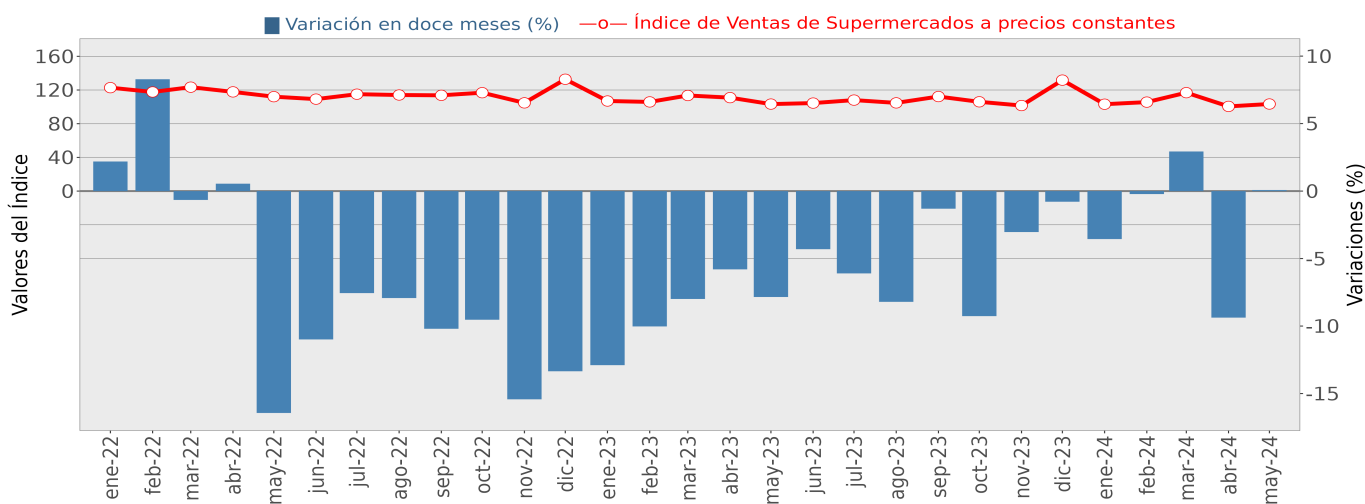
Por otro lado, el ISUP a precios corrientes de la región, presentó un aumento de 3,7% en doce meses y, respecto a abril de 2024, un alza de 3,2%. En términos acumulados al mes de mayo de 2024, el indicador anotó una expansión de 1,7% en comparación a igual período del año 2023.

ISUP		
Mayo 2024		
Ventas a precios constantes	Atacama	Nacional
Índice	103,36	97,66
Variación Mensual	2,8%	2,5%
Variación en 12 Meses	0,1%	2,5%
Variación Acumulada	-2,0%	-0,5%
Ventas a precios corrientes	Atacama	Nacional
Índice	153,45	145,24
Variación Mensual	3,2%	3,0%
Variación en 12 Meses	3,7%	6,1%
Variación Acumulada	1,7%	3,3%

## ■ Evolución del Índice de Ventas de Supermercados a precios constantes base promedio año 2018=100

### Región de Atacama

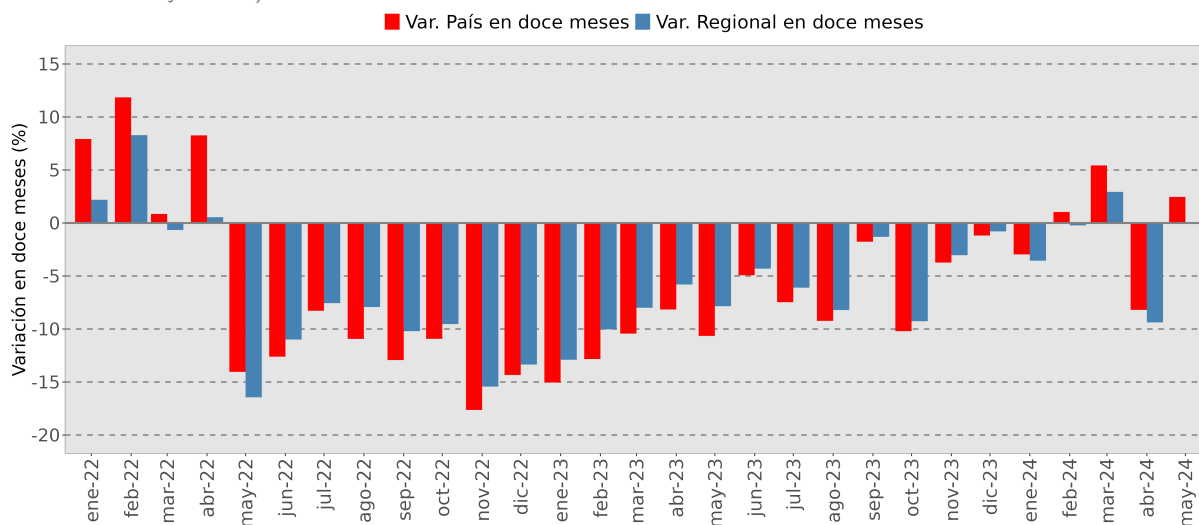
Índice y variaciones 12 meses  
(enero 2022 - mayo 2024)



## ■ Variación en doce meses del Índice de Ventas de Supermercados a precios constantes, histórico<sup>R</sup>

Región de Atacama versus País

(enero 2022 - mayo 2024)

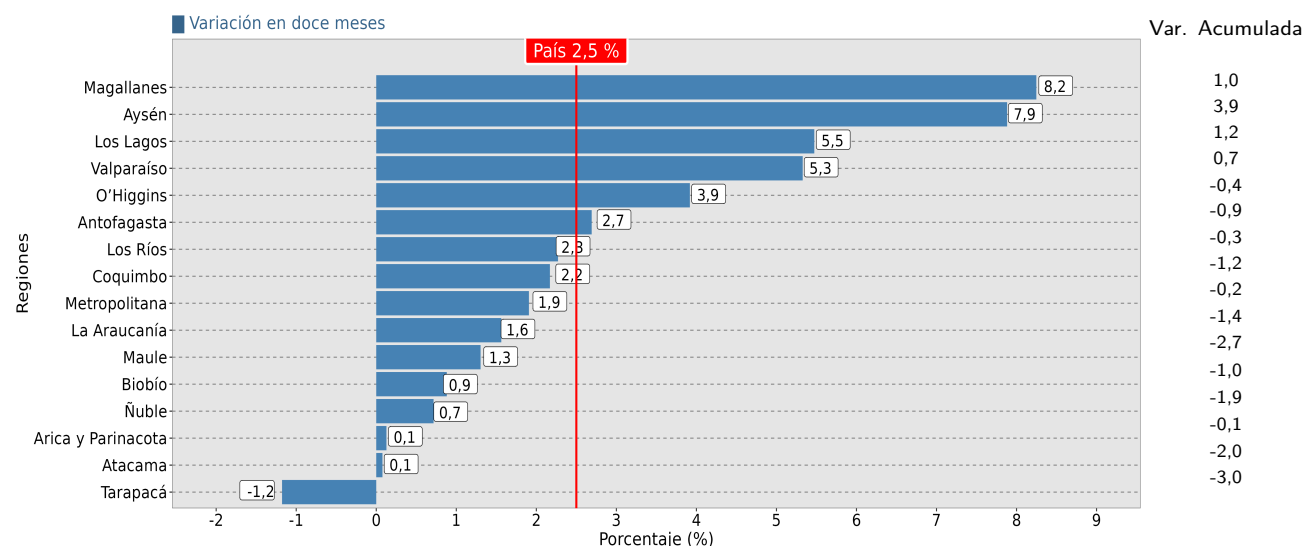


El ISUP a precios constantes de la región, en mayo de 2024, presentó un crecimiento interanual de 0,1%. Este resultado fue 2,4 puntos porcentuales (pp.) menor respecto de la variación del indicador a nivel nacional (2,5%).

Por otro lado, la variación en doce meses del ISUP a precios constantes del mes de mayo de 2024 fue 7,9 pp. mayor que la registrada en mayo de 2023 (-7,8%).

## ■ Variación en doce meses del Índice de Ventas de Supermercados a precios constantes<sup>1</sup>

Región de Atacama versus País, mayo 2024



Al analizar el ISUP a precios constantes según región, se tuvo que quince regiones mostraron una evolución interanual positiva, seis de ellas con variaciones porcentuales mayores a la nacional (2,5%). Los mayores crecimientos porcentuales se registraron en Magallanes (8,2%), Aysén (7,9%) y Los Lagos (5,5%). Por su lado, la única región que presentó una variación negativa fue Tarapacá (-1,2%). Atacama ocupó el penúltimo lugar entre las regiones, en orden descendente, con una variación de 0,1% respecto de mayo de 2023.

Al comparar el ISUP a precios constantes acumulado en el período enero-mayo 2024 con igual período de 2023, se apreció que cuatro regiones presentaron crecimientos, siendo Aysén (3,9%), Los Lagos (1,2%) y Magallanes (1,0%), las regiones que consignaron las mayores variaciones porcentuales. En cuanto a Atacama, se ubicó en el decimocuarto lugar entre las regiones, en orden descendente, con una variación acumulada de -2,0% respecto de igual período de 2023.

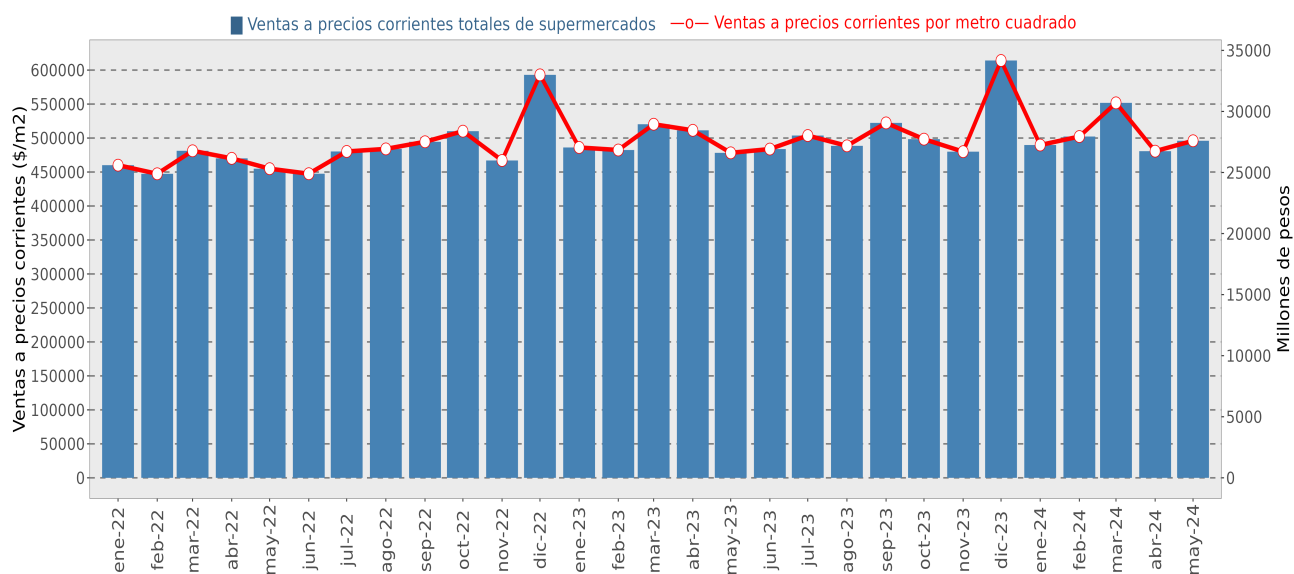
/R : Cifras rectificadas para el país en años 2022, 2023 y 2024. Para más información ver Boletín Sectores Económicos Índice de Actividad del Comercio (IAC).

(1) El cálculo y orden de las variaciones se realiza considerando todos los decimales.

## ■ Evolución de las ventas a precios corrientes por superficie en metros cuadrados ( $m^2$ ) a nivel regional

Región de Atacama

(enero 2022 - mayo 2024)



En mayo 2024, las ventas a precios corrientes de los establecimientos de la Región de Atacama alcanzaron un total de 27.597,7 millones de pesos. Al comparar estas ventas con igual mes del año anterior, se registró un aumento de 987,6 millones de pesos (3,7%). Por su lado, al compararlas con el mes inmediatamente anterior, las ventas a precios corrientes se incrementaron 851,5 millones de pesos (3,2%).

En el mes de referencia, el número de supermercados de la región llegó a 26, igual cantidad que en mayo de 2023 y la

misma cantidad que en abril de 2024. Estos supermercados abarcaron una superficie total de 55.643  $m^2$ , sin presentar variación en doce meses.

Por su parte, las ventas a precios corrientes por superficie en  $m^2$  anotaron un valor de 495.977,6 ( $\$/m^2$ ), mientras que para el mismo mes del año 2023, se alcanzó un valor de 478.228,8 ( $\$/m^2$ ), es decir, se observó un incremento del nivel de ventas sobre superficie, de 17.748,8 ( $\$/m^2$ ), que correspondió a una expansión de 3,7%.