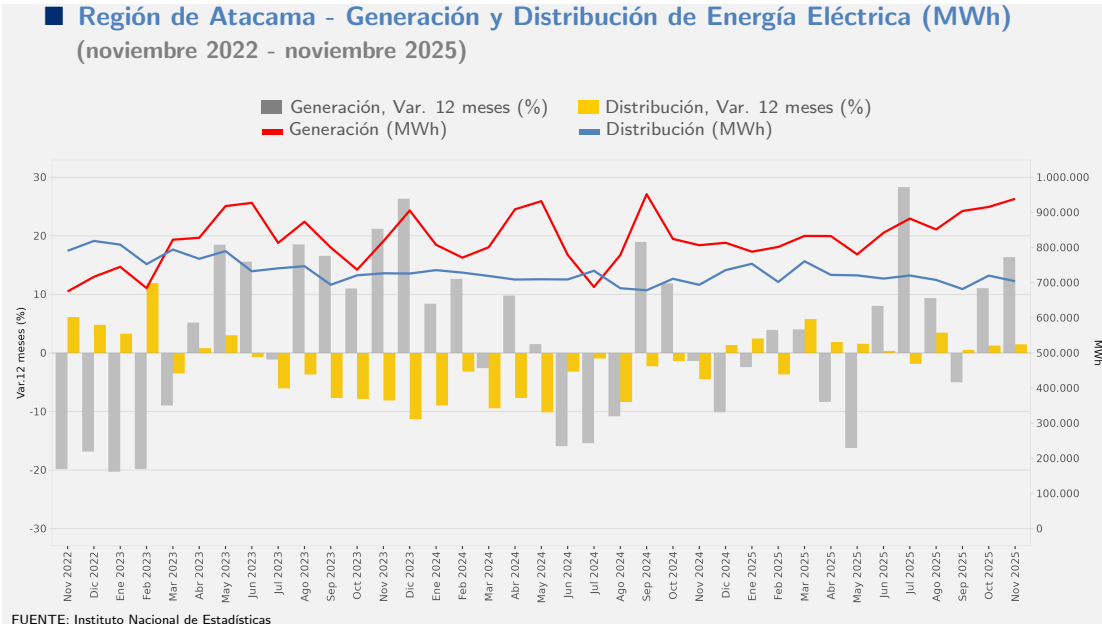


- En noviembre de 2025, la generación de energía eléctrica aumentó 16,4% en doce meses, mostrando una variación acumulada de 3,5%.
- La distribución de energía eléctrica registró un alza de 1,5% respecto de igual mes del año anterior, acumulando una variación de 1,2%.

### RESUMEN MENSUAL



En noviembre de 2025, la generación de energía eléctrica regional llegó a 938.701 MWh, presentando un aumento de 16,4% (131.960 MWh más) respecto del mismo mes del año anterior. Ese crecimiento fue explicado, principalmente, por un alza en la generación de centrales de otras fuentes (22,2%).

Por su lado, la distribución de energía eléctrica alcanzó los 704.181 MWh en el mes de análisis, creciendo 1,5% (10.149 MWh más) en doce meses, como consecuencia, principalmente, del incremento en la distribución hacia el sector minero (1,4%).

### ■ Generación y Distribución de Energía Eléctrica (noviembre 2024 - noviembre 2025)

Región de Atacama	NOV-24	DIC-24	ENE-25	FEB-25	MAR-25	ABR-25	MAY-25	JUN-25	JUL-25	AGO-25	SEP-25	OCT-25	NOV-25
<b>Generación (MWh)</b>	<b>806.741</b>	<b>813.734</b>	<b>788.293</b>	<b>801.787</b>	<b>833.115</b>	<b>832.774</b>	<b>780.639</b>	<b>842.097</b>	<b>882.550</b>	<b>851.660</b>	<b>904.129</b>	<b>915.728</b>	<b>938.701</b>
Var. 12 meses (%)	-1,4	-10,1	-2,4	3,9	4,0	-8,4	-16,2	8,1	28,3	9,4	-5,0	11,1	16,4
Var. Acumulada (%)	0,9	-0,1	-2,4	0,7	1,8	-1,0	-4,4	-2,4	1,3	2,3	1,3	2,3	3,5
<b>Distribución (MWh)</b>	<b>694.032</b>	<b>735.801</b>	<b>753.825</b>	<b>702.140</b>	<b>760.942</b>	<b>722.215</b>	<b>720.779</b>	<b>711.726</b>	<b>720.482</b>	<b>707.842</b>	<b>681.920</b>	<b>720.161</b>	<b>704.181</b>
Var. 12 meses (%)	-4,5	1,3	2,5	-3,6	5,8	1,9	1,5	0,4	-1,8	3,4	0,5	1,3	1,5
Var. Acumulada (%)	-5,6	-5,0	2,5	-0,6	1,5	1,6	1,6	1,4	0,9	1,2	1,1	1,2	1,2

(1) Incluye electricidad generada por las centrales eléctricas que operan a través de los distintos sistemas (SEN, Aysén y Magallanes), además de la producción realizada por empresas autoproductoras, es decir, empresas que pertenecen a otros sectores económicos y que generan electricidad, principalmente, para consumo propio.

Nota: Las cifras de este boletín son provisionales para los años 2024 y 2025. En ese contexto, en este período se rectificaron las cifras de generación y distribución de energía eléctrica en octubre de 2025.

### Región de Atacama Noviembre 2025

#### Generación Electricidad

Generación	938.701 MWh
Var. Mensual	2,5%
Var. 12 meses	16,4%
Var. Acumulada	3,5%

#### Térmica<sup>2</sup>

Generación	229.878 MWh
Var. Mensual	-9,3%
Var. 12 meses	1,3%
Var. Acumulada	32,5%

#### Otras fuentes<sup>3</sup>

Generación	708.823 MWh
Var. Mensual	7,0%
Var. 12 meses	22,2%
Var. Acumulada	-6,9%

#### Distribución Electricidad

Distribución	704.181 MWh
Var. Mensual	-2,2%
Var. 12 meses	1,5%
Var. Acumulada	1,2%

#### Destino sector minero

Distribución	647.034 MWh
Var. Mensual	-2,5%
Var. 12 meses	1,4%
Var. Acumulada	1,3%

#### Destino otros sectores<sup>4</sup>

Distribución	57.147 MWh
Var. Mensual	1,1%
Var. 12 meses	2,3%
Var. Acumulada	0,4%

(2) Electricidad producida a partir de combustibles fósiles, tales como carbón, petróleo-diesel, gas natural o combustible mixto, mediante un ciclo termodinámico de agua – vapor.

(3) Contempla la agrupación de centrales solares, eólicas e hidráulicas.

(4) Incluye los sectores residencial, comercial, industrial, agrícola y varios.

## GENERACIÓN REGIONAL

En noviembre de 2025, la generación de energía eléctrica regional llegó a 938.701 MWh, presentando una expansión de 16,4% (131.960 MWh más) respecto del mismo mes del año anterior, provocada, principalmente, por el alza de la energía generada por el conjunto de centrales de otras fuentes (22,2%).

En relación al mes anterior, la producción de energía eléctrica aumentó 2,5% (22.973 MWh más) debido a un alza en la generación de centrales de otras fuentes (7,0%).

Entre enero y noviembre de 2025 el total de energía eléctrica generada en la región llegó a 9.371.473 MWh, anotando un crecimiento de 3,5% (321.136 MWh más) al compararse con igual período de 2024.

## GENERACIÓN POR FUENTE

### Fuente Térmica

En el mes de referencia, la energía producida por centrales térmicas llegó a 229.878 MWh, creciendo 1,3% (2.995 MWh más) en doce meses.

Respecto de octubre de 2025, la generación a partir de este tipo de fuente presentó una contracción de 9,3% (23.671 MWh menos).

Al mes de noviembre de 2025, la generación de energía eléctrica a partir de fuente térmica acumuló 3.177.797 MWh, anotando un alza de 32,5% (779.635 MWh más) respecto de igual período de 2024.

La participación de este tipo de fuente en el total de la generación regional, fue de 24,5% en noviembre de 2025, registrando una baja de 3,6 puntos porcentuales (pp.) respecto de la participación en noviembre de 2024.

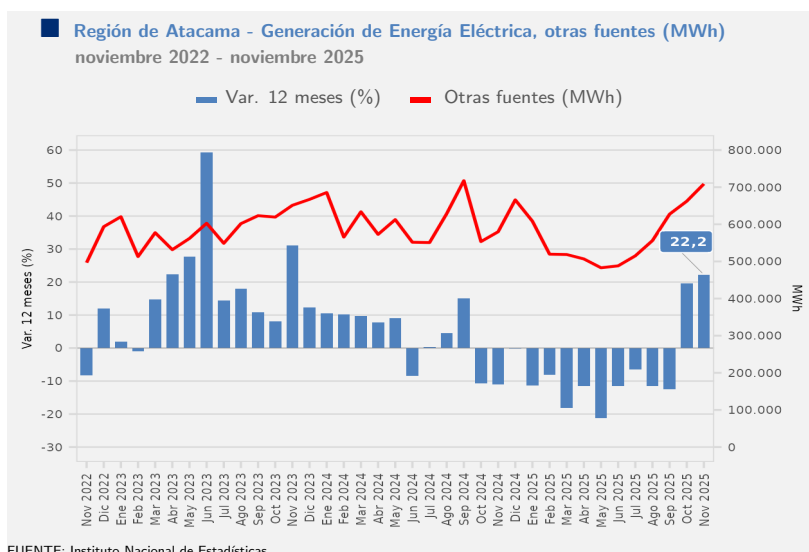
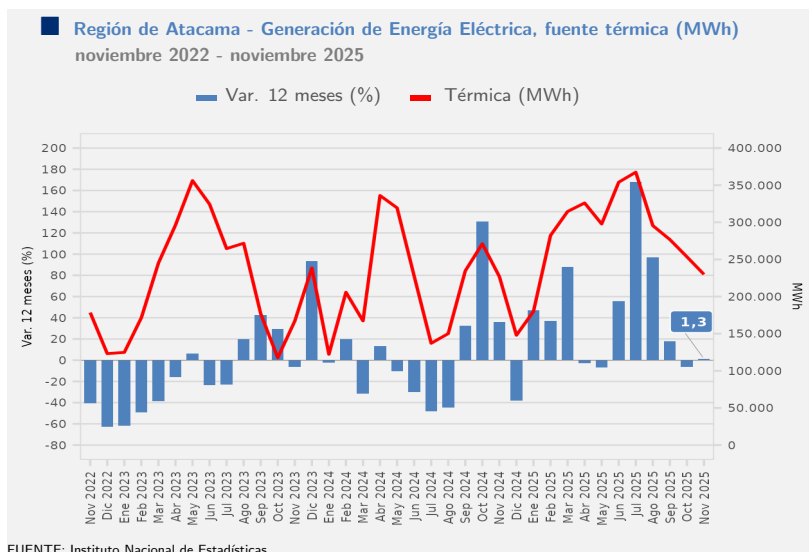
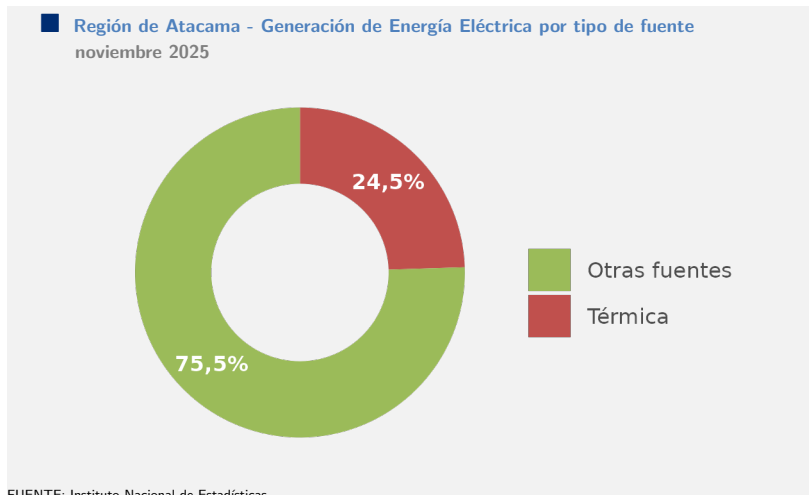
### Otras fuentes

La energía generada a partir de otras fuentes llegó a 708.823 MWh en el mes de análisis, presentando un aumento interanual de 22,2% (128.965 MWh más).

En su comparación mensual, se observó un incremento de 7,0% (46.644 MWh más).

El total de energía generada a partir de otras fuentes en enero-noviembre de 2025 llegó a 6.193.676 MWh, esto es 6,9% (458.499 MWh) menos que en igual período de 2024.

En el mes de referencia, la producción de electricidad proveniente de otras fuentes representó 75,5% del total generado en la región, aumentando 3,6 pp. respecto de la participación observada en noviembre de 2024.



## DISTRIBUCIÓN DE ENERGÍA ELÉCTRICA

### DISTRIBUCIÓN REGIONAL

La distribución de energía eléctrica alcanzó los 704.181 MWh, aumentando 1,5% (10.149 MWh más) en doce meses, como consecuencia, principalmente, del alza en la energía distribuida hacia el sector minero (1,4%).

En relación a octubre de 2025, la distribución tuvo un decrecimiento de 2,2% (15.980 MWh menos), explicado por una reducción en la distribución hacia el sector minero (-2,5%).

La energía total distribuida hasta noviembre de 2025 llegó a 7.906.213 MWh, creciendo 1,2% (92.665 MWh más) al compararse con la distribución observada en igual período de 2024.

### DISTRIBUCIÓN SEGÚN DESTINO

#### Destino sector minero

En el mes de análisis, la distribución eléctrica hacia el sector minero fue de 647.034 MWh, representando 91,9% del total de la energía distribuida a la región, esto es 0,1 pp. menos que en noviembre de 2024. En su comparación interanual, la distribución hacia ese sector se expandió 1,4% (8.846 MWh más).

Respecto de octubre de 2025, la distribución hacia el sector consignó un decrecimiento de 2,5% (16.613 MWh menos).

En términos acumulados, hasta noviembre de 2025 se distribuyeron 7.275.501 MWh hacia este sector, 1,3% (90.050 MWh) más que en igual período de 2024.

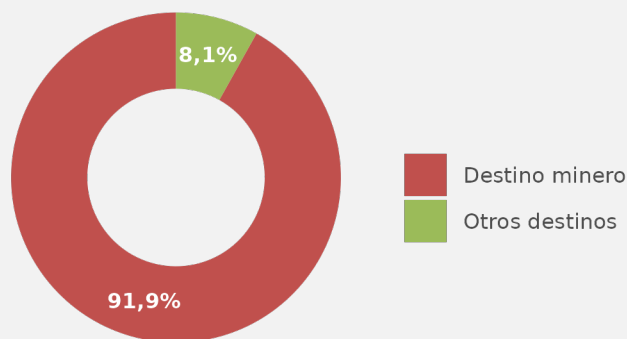
#### Otros destinos <sup>5</sup>

La distribución eléctrica hacia otros destinos, en el mes de análisis, fue de 57.147 MWh, creciendo 2,3% (1.303 MWh más) en doce meses y participando con 8,1% en el total distribuido hacia la región, esto es 0,1 pp. más que en noviembre de 2024.

En relación al mes anterior, la distribución hacia otros destinos presentó un aumento de 1,1% (633 MWh más).

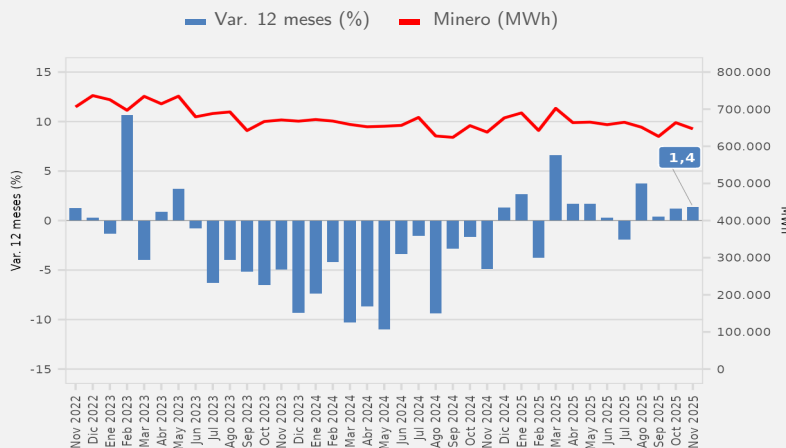
En enero-noviembre de 2025, la energía distribuida hacia otros destinos acumuló 630.712 MWh, consignando un aumento de 0,4% (2.615 MWh más) respecto de lo distribuido en enero-noviembre de 2024.

■ Región de Atacama - Distribución de Energía Eléctrica por sector  
noviembre 2025



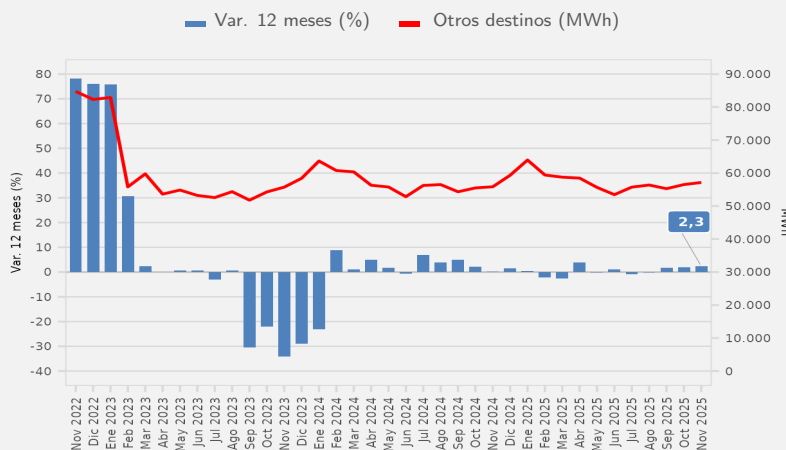
FUENTE: Instituto Nacional de Estadísticas

■ Región de Atacama - Distribución de Energía Eléctrica, destino sector minero (MWh)  
noviembre 2022 - noviembre 2025



FUENTE: Instituto Nacional de Estadísticas

■ Región de Atacama - Distribución de Energía Eléctrica, otros destinos (MWh)  
noviembre 2022 - noviembre 2025



FUENTE: Instituto Nacional de Estadísticas

#### ■ Distribución de Energía Eléctrica por destino (noviembre 2024 - noviembre 2025)

Región de Atacama (MWh)	NOV-24	DIC-24	ENE-25	FEB-25	MAR-25	ABR-25	MAY-25	JUN-25	JUL-25	AGO-25	SEP-25	OCT-25	NOV-25
Minero	638.188	676.469	689.875	642.733	702.192	663.747	665.130	658.269	664.745	651.470	626.659	663.647	647.034
Otros destinos	55.844	59.332	63.950	59.407	58.750	58.468	55.649	53.457	55.737	56.372	55.261	56.514	57.147

(5) Incluye los sectores residencial, comercial, industrial, agrícola y varios.

## GLOSARIO

**MWh:** Mega Watts hora, es una unidad de medida de energía eléctrica, equivalente a un millón de watts por hora.

**Generación Térmica:** Es la energía liberada en forma de calor, obtenida de la naturaleza (energía geotérmica) o mediante la combustión de algún combustible fósil (petróleo, gas natural o carbón). Para el caso de este boletín es referente a los subtipos diesel, fuel y carbon-petcoke.

**Generación Solar:** Energía producida por la luz o el calor del sol, obtenida por medio de paneles solares.

**Generación Eólica:** La energía eólica es una fuente de energía renovable que utiliza la fuerza del viento para generar electricidad. El principal medio para obtenerla son los aerogeneradores, "molinos de viento" de tamaño variable que transforman con sus aspas la energía cinética del viento en energía mecánica.

**Generación Hidráulica:** Energía hidráulica, energía hídrica o hidroenergía es aquella que se obtiene del aprovechamiento de las energías cinética y potencial de la corriente del agua, saltos de agua o mareas. Podemos considerar la energía hidráulica como la energía que se obtiene a partir del agua de los ríos. Es una fuente de energía renovable. El mayor aprovechamiento de esta energía se realiza en los saltos de agua de las presas, la cual se encuentra generalmente retenida en los embalses o pantanos. Para el caso de este boletín es referente al subtipo pasada.

**Distribución:** Corresponde a la energía eléctrica distribuida a clientes finales, los cuales son principalmente empresas mineras, industriales y hogares. La distribución contemplada en la presente medición corresponde a la cantidad de energía distribuida por las empresas de distribución eléctrica, la distribución directa por parte de empresas generadoras al cliente, y la autogeneración de ciertas empresas cuyo rubro principal no es el eléctrico, pero poseen centrales eléctricas para autoabastecerse.

**Residencial:** Corresponde a la energía eléctrica distribuida a las residencias particulares.

**Comercial:** Comprende a la energía eléctrica distribuida a los locales y empresas dedicadas al comercio.

**Minero:** Se refiere a la energía distribuida a empresas dedicadas al rubro de la minería.

**Agrícola:** Se entiende a la energía eléctrica distribuida a entidades y particulares que se dedican al cultivo y trabajo de la tierra.

**Industrial:** Se refiere a la energía distribuida a las empresas industriales del país.

**Varios:** Esta compuesto por la suma de los sectores transporte, alumbrado público, fiscal-municipal y otros, sin considerar los KWh que se venden a distribuidoras y otras generadoras, incluidos los consumos propios y las pérdidas por transmisión.