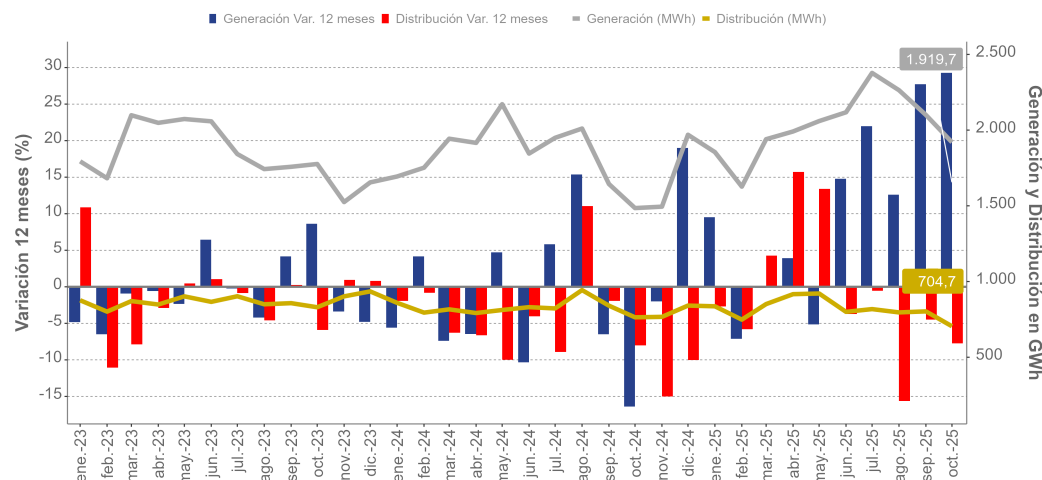


■ En octubre de 2025, la Generación de Energía Eléctrica aumentó 29,3% en doce meses, mostrando una variación acumulada de 10,0%.

■ La Distribución de Energía Eléctrica manifestó una disminución de 7,7% respecto a igual mes del año anterior, acumulando un decrecimiento de 1,0% en lo que va del año.

Región de Antofagasta - Generación y Distribución Eléctrica (GWh)

(enero 2023 - octubre 2025)



PRINCIPALES RESULTADOS

En el mes de octubre de 2025, la generación total de energía eléctrica en la región de Antofagasta fue de 1.919,7 GWh, cifra 29,3% mayor respecto al mismo período del año anterior, que corresponde a un crecimiento de 434,6 GWh. Este comportamiento es explicado por la generación solar que presentó un crecimiento de 38,2% equivalente a un alza de 200,5 GWh, seguida por la generación de energía eólica la cual registró una expansión de 68,3%, generando 143,9 GWh adicionales, mientras que, la generación de energía térmica anotó un alza de 12,0%, equivalente a un aumento de 90,2 GWh.

La distribución de energía eléctrica en la región de Antofagasta fue de 704,7 GWh, cifra 7,7% menor respecto a octubre de 2024, lo que corresponde a un decrecimiento de 59,0 GWh en su distribución de consumo. Lo anterior se explica por el comportamiento del sector minero, el cual registró un consumo de 546,7 GWh con una baja de 9,2% (menor en 55,4 GWh), seguido por el sector varios, el cual mostró un decrecimiento de 14,7% (inferior en 4,0 GWh) en su variación a doce meses, registrando un total de 23,5 GWh.

Generación y Distribución de Energía Eléctrica, 2024 - 2025

Antofagasta	Oct	2024 Nov	Dic	Ene	Feb	Mar	Abr	May	2025 Jun	Jul	Ago	Sept	Oct
Generación (MWh)	1.485,1	1.494,4	1.969,2	1.854,8	1.626,8	1.939,9	1.990,9	2.059,4	2.117,6	2.377,5	2.263,5	2.099,9	1.919,7
Var. 12 meses (%)	-16,4	-2,0	19,0	9,5	-7,1	-0,2	3,9	-5,1	14,8	22,0	12,6	27,7	29,3
Var. Acumulada (%)	-2,5	-2,4	-0,8	9,5	1,1	0,6	1,5	0,0*	2,4	5,3	6,2	8,3	10,0
Distribución (MWh)	763,7	766,7	841,1	836,4	748,4	851,1	916,5	920,9	799,9	817,9	796,0	802,8	704,7
Var. 12 meses (%)	-8,0	-15,0	-10,0	-2,7	-5,8	4,3	15,7	13,4	-3,7	-0,5	-15,6	-4,5	-7,7
Var. Acumulada (%)	-3,8	-4,9	-5,3	-2,7	-4,2	-1,4	2,8	4,9	3,4	2,9	0,2	-0,3	-1,0

(1) Electricidad producida a partir de combustibles fósiles, para el caso de la región considera carbón, diésel, fuel, gas, GNL y otros (cogeneración y geotérmica).

(2) Desde septiembre de 2025, las cifras de distribución eléctrica regional incorporan un cambio metodológico asociado al CAB 2018. Los detalles se encuentran en la "Separata Técnica de Cambios Metodológicos en Distribución de Energía Eléctrica Regional".

(3) Varios: Está compuesto por la suma de los sectores Transporte, Alumbrado público, fiscal - municipal y otros.

/P: Cifras provisionales.

(*) Variación negativa al segundo decimal -0,03%.

Generación Eléctrica^{1/P} octubre de 2025

Generación	1.919,7	GWh
Var. Mensual	-8,6%	
Var. 12 meses	29,3%	
Var. Acumulada	10,0%	

Térmica¹

Generación	839,8	GWh
Var. 12 meses	12,0%	
Var. Acumulada	1,2%	

Solar

Generación	725,5	GWh
Var. 12 meses	38,2%	
Var. Acumulada	5,5%	

Eólica

Generación	354,4	GWh
Var. 12 meses	68,3%	
Var. Acumulada	77,6%	

Distribución Eléctrica^{2/P} octubre de 2025

Distribución	704,7	GWh
Var. Mensual	-12,2%	
Var. 12 meses	-7,7%	
Var. Acumulada	-1,0%	

Sector Residencial

Distribución	38,8	GWh
Var. 12 meses	2,0%	
Var. Acumulada	-1,0%	

Sector Comercial

Distribución	17,7	GWh
Var. 12 meses	1,7%	
Var. Acumulada	-3,4%	

Sector Minero

Distribución	546,7	GWh
Var. 12 meses	-9,2%	
Var. Acumulada	-0,2%	

Sector Agrícola

Distribución	0,0	GWh
Var. 12 meses	33,3%	
Var. Acumulada	0,0%	

Sector Industria

Distribución	78,0	GWh
Var. 12 meses	-0,8%	
Var. Acumulada	-4,2%	

Sector Varios³

Distribución	23,5	GWh
Var. 12 meses	-14,7%	
Var. Acumulada	-10,0%	

Generación Regional

En la región de Antofagasta, la generación eléctrica alcanzó los 1.919,7 GWh en el mes de octubre de 2025, presentando un crecimiento de 29,3% respecto al mismo mes del año pasado, equivalente a 434,6 GWh adicionales. Lo anterior, fue explicado por la generación solar, la cual registró una variación interanual de 38,2% produciendo 200,5 GWh más.

En tanto, en comparación a septiembre de 2025, la generación eléctrica disminuyó 8,6%, equivalente a un decrecimiento de 180,2 GWh.

Respecto de la variación en lo que va del año, esta presentó una variación acumulada positiva de 10,0%, alcanzando los 20.250,1 GWh, es decir, fue mayor en 1.841,5 GWh en comparación con igual período del año 2024.

Generación Térmica

En el mes de referencia, la energía producida por centrales térmicas llegó a 839,8 GWh, aumentando 12,0% (90,2 GWh más) en doce meses. Además, su participación en el período de análisis fue 43,7% del total generado.

Respecto de septiembre de 2025, la generación a partir de este tipo de fuente presentó un descenso de 21,9% (236,1 GWh menos).

La generación térmica acumulada a octubre de 2025, por su parte, llegó a 11.088,4 GWh, aumentando 1,2% (131,8 GWh más) al hacer la comparación con su generación acumulada a octubre de 2024.

Generación Solar

Respecto de la generación de energía solar, se tiene que para el mes de octubre de 2025, alcanzó los 725,5 GWh presentando una variación positiva en doce meses de 38,2%, significando 200,5 GWh adicionales. Además, su participación en el período de análisis fue de 37,8% del total generado.

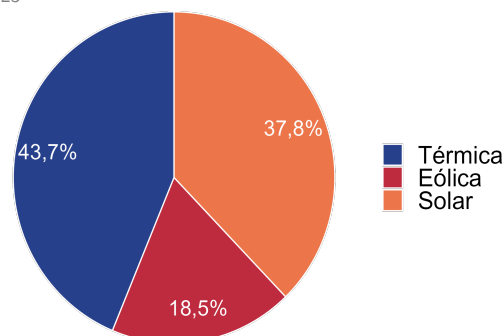
Respecto a la variación mensual, presentó un ascenso de 9,3% aumentando en 61,8 GWh en comparación a septiembre de 2025. Por otro lado, la variación acumulada de este tipo de generación presentó un alza de 5,5%, es decir, se registró 310,7 GWh más, en lo que va del año.

Generación Eólica

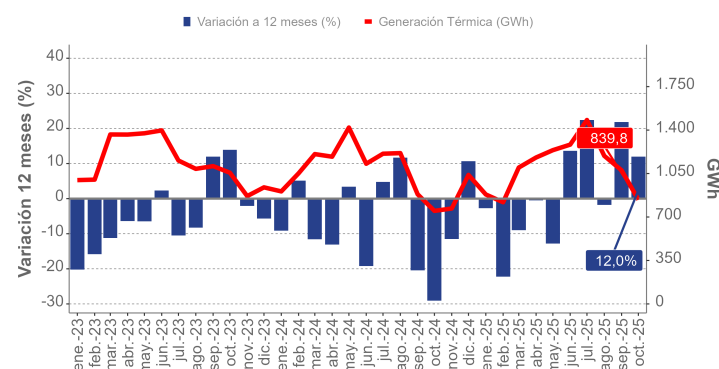
La generación producida a partir de la fuente eólica fue de 354,4 GWh en el mes de análisis, presentando un crecimiento anual de 68,3%, equivalente a 143,9 GWh más. Adicionalmente, su participación en el período de análisis fue 18,5% del total generado.

Mensualmente, la energía eólica se contrajo 1,6% respecto del mes anterior, presentando una disminución de 5,8 GWh en dicho período. En lo que va del año, acumuló 3.201,0 GWh con una variación positiva de 77,6%, lo que equivale a un alza de 1.399,1 GWh en comparación con igual mes del año 2024.

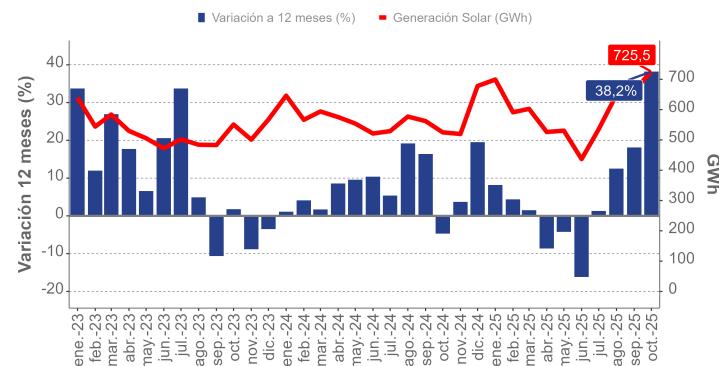
Región de Antofagasta - Generación de Energía Eléctrica por tipo de fuente octubre 2025



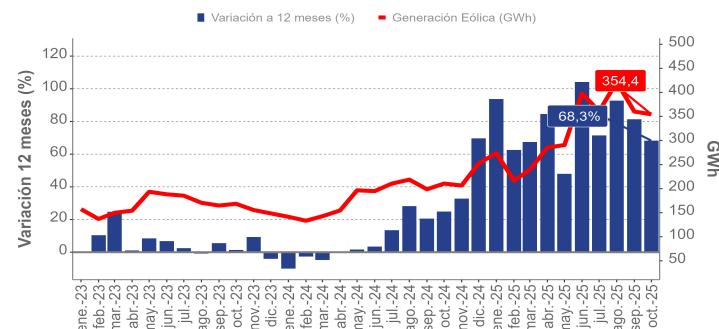
Región de Antofagasta - Generación eléctrica, fuente Térmica (GWh) (enero 2023 - octubre 2025)



Región de Antofagasta - Generación eléctrica, fuente Solar (GWh) (enero 2023 - octubre 2025)



Región de Antofagasta - Generación eléctrica, fuente Eólica (GWh) (enero 2023 - octubre 2025)



Distribución Regional

En octubre de 2025, la distribución total de energía eléctrica en la región de Antofagasta fue de 704,7 GWh, cifra 7,7% menor en doce meses, lo que correspondió a un decrecimiento de 59,0 GWh de consumo. Este decrecimiento es explicado por la menor distribución hacia los sectores minero y varios. Por el contrario, el sector residencial presentó una incidencia positiva en el período.

En tanto, la variación mensual del indicador bajó 12,2%, equivalente a un decrecimiento de 98,1 GWh en comparación con septiembre del año 2025.

Respecto de su variación acumulada, se tiene que al mes de octubre de 2025 la distribución total fue de 8.194,6 GWh. Con esto, la variación acumulada presenta un decrecimiento de 1,0% en lo que va del año.

Mayor Participación³

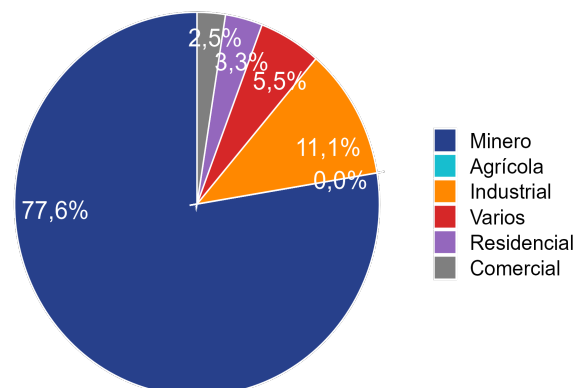
Los dos destinos de mayor participación fueron minero e industrial, aportando en conjunto el 88,6% del total distribuido en la región.

El sector minero registró un decrecimiento interanual de 9,2%, pasando de 602,1 GWh en octubre de 2024, a 546,7 GWh en octubre de 2025. En cuanto a la variación mensual, fue de -16,3% y, en lo que va del año, registró una variación acumulada de -0,2%.

El sector industrial anotó una disminución de 0,8% respecto al mismo mes del año anterior, registrando la segunda mayor participación, distribuyendo un total de 78,0 GWh. Por otra parte, la variación respecto a septiembre de 2025 fue de -0,2% y la variación acumulada fue de -4,2% en lo que va del año.

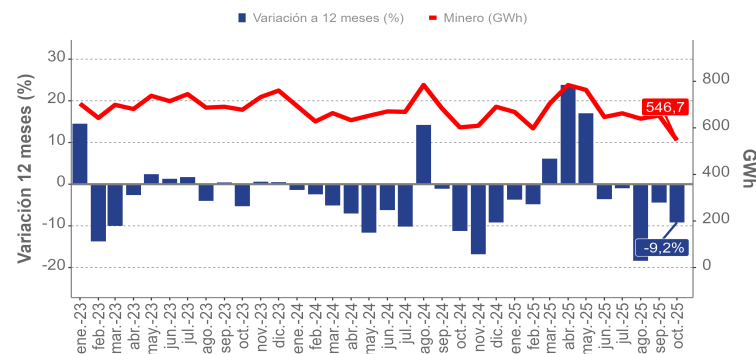
■ Región de Antofagasta - Distribución de Energía Eléctrica por destino*

octubre 2025



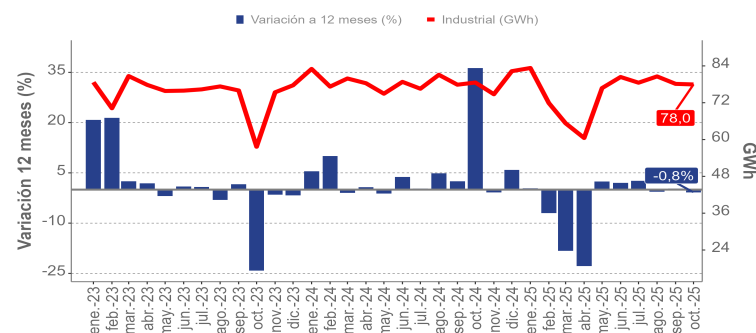
■ Región de Antofagasta - Distribución de energía eléctrica, destino Minero

(enero 2023 - octubre 2025)



■ Región de Antofagasta - Distribución de energía eléctrica, destino Industrial

(enero 2023 - octubre 2025)



■ Distribución de Energía Eléctrica, por destino (GWh), 2024 - 2025

Antofagasta (GWh)	2025											
	Oct	Nov	Dic	Ene	Feb	Mar	Abr	May	Jun	Jul	Ago	Sept
Residencial	38,1	38,0	34,4	38,6	37,5	36,4	35,6	38,3	38,4	41,9	41,7	38,3
Comercial	17,4	17,9	17,7	18,9	15,7	18,4	18,4	16,9	17,4	17,6	16,7	16,5
Minero	602,1	609,2	690,6	668,1	597,8	704,0	783,8	763,1	646,7	662,4	639,5	653,0
Agrícola	0,0	0,0	0,0	0,0	0,0	0,0	0,0	0,0	0,0	0,0	0,0	0,0
Industrial	78,6	74,8	82,3	83,3	71,9	65,3	60,5	76,8	80,4	78,5	80,6	78,1
Varios	27,5	26,8	16,3	27,5	25,6	27,1	18,1	25,9	17,0	17,4	17,5	16,8
												23,5

(3) Se incluirán los dos destinos con mayor participación en la distribución de energía Eléctrica.

(*) Participación sector agrícola 0,0=0,00057%.

Otros Destinos⁴

El suministro eléctrico hacia el sector residencial presentó una variación interanual de 2,0%, con un crecimiento de 0,8 GWh, informando una distribución de 38,8 GWh en octubre de 2025. Adicionalmente, en lo que va del año se registró una variación acumulada de -1,0%.

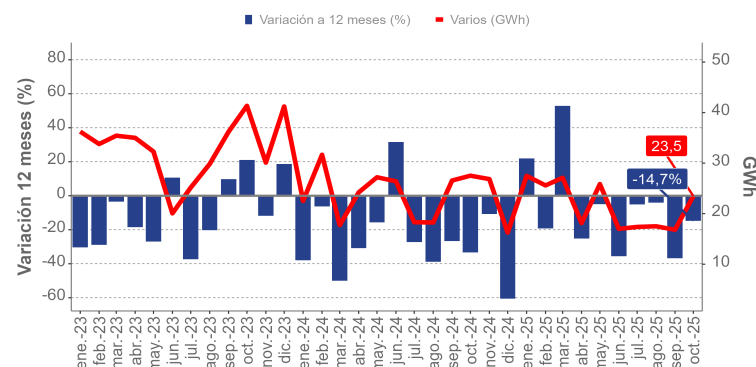
El sector varios registró una variación interanual de -14,7%, lo que se tradujo en 4,0 GWh menos de consumo. Para el presente mes, su distribución fue de 23,5 GWh y presentó una variación acumulada de -10,0%.

El sector comercial presentó una variación interanual de 1,7%, con un aumento de 0,3 GWh, registrando una distribución de 17,7 GWh en octubre de 2025. Adicionalmente, en lo que va del año se registró una variación acumulada de -3,4%.

Finalmente, el sector agrícola presentó una variación de 33,3% al comparar con el mes de octubre de 2024 y una variación acumulada de 0,0%.

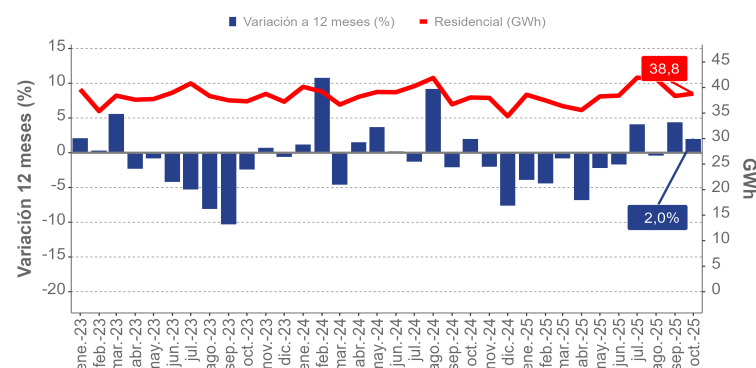
■ Región de Antofagasta - Distribución de energía eléctrica, destino Varios

(enero 2023 - octubre 2025)



■ Región de Antofagasta - Distribución de energía eléctrica, destino Residencial

(enero 2023 - octubre 2025)



(4) En esta sección se incluyen los 4 destinos de menor participación.

- **GWh:** Giga Watts hora, es una unidad de medida de energía eléctrica, equivalente a un millón de kilowatts por hora.
- **Generación:** consiste en transformar alguna clase de energía (química, cinética, térmica, lumínica, nuclear, solar entre otras), en energía eléctrica.
- **Generación Térmica:** electricidad producida a partir de combustibles fósiles, tales como carbón, petróleo-diesel, gas natural o combustible mixto, mediante un ciclo termodinámico de agua – vapor.
- **Generación Solar:** electricidad producida a partir de centrales solares, las cuales están destinadas a aprovechar la radiación del sol para generar energía eléctrica.
- **Generación Eólica:** electricidad producida a partir de la fuerza del viento, mediante aerogeneradores que aprovechan las corrientes de aire.
- **Distribución:** corresponde a la energía eléctrica distribuida a clientes finales, los cuales son principalmente empresas mineras, industriales y hogares. La distribución contemplada en la presente medición corresponde a la cantidad de energía distribuida por las empresas de distribución eléctrica, la distribución directa por parte de empresas generadoras al cliente, y la autogeneración de ciertas empresas cuyo rubro principal no es el eléctrico, pero poseen centrales eléctricas para autoabastecerse.
- **Residencial:** corresponde a la energía eléctrica distribuida a las residencias particulares.
- **Comercial:** comprende a la energía eléctrica distribuida a los locales y empresas dedicadas al comercio.
- **Minero:** se refiere a la energía distribuida a empresas dedicadas al rubro de la minería.
- **Agrícola:** se entiende a la energía eléctrica distribuida a entidades y particulares que se dedican al cultivo y trabajo de la tierra.
- **Industrial:** se refiere a la energía distribuida a las empresas industriales del país.
- **Varios:** está compuesto por la suma de los sectores: transporte, Alumbrado. Público, Fiscal –municipal y Otros, sin considerar los Kwh, que se venden a Distribuidoras y otras generadoras, incluidos los consumos propios y las pérdidas por transmisión.